



# Bulletin

## Surveillance épidémiologique mars 2026 Période du 09/03/2026 au 01/04/2026

Date de publication : 01/04/2026

Édition Normandie

### Points clés

#### **GASTRO-ENTERITE AIGÜE (GEA) - page 2**

L'activité est globalement en baisse. Aux urgences, elle est revenue à un niveau de base après une faible augmentation au cours des deux derniers mois. Du côté de SOS Médecins, le niveau d'activité reste plus élevé que le niveau de base avec une tendance progressive à la baisse depuis 4 semaines. Le niveau actuel correspond à celui observé habituellement à la même période les années précédentes.

#### **ASTHME - page 3**

Après l'augmentation en lien avec les épidémies hivernales, le nombre de consultations pour asthme à SOS Médecins s'est stabilisé à un niveau moyennement élevé au cours des dernières semaines. En semaine 13, l'activité à SOS médecins est toutefois en hausse. L'hypothèse la plus probable est l'origine allergique. L'évolution de cet indicateur est à surveiller dans les prochaines semaines avec l'arrivée des pollens de graminées. Au niveau des urgences, l'activité pour asthme reste modérée.

#### **INFECTIONS RESPIRATOIRES AIGUES (IRA)**

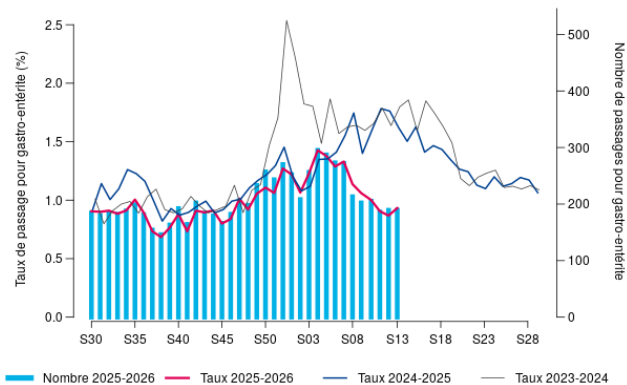
*Les épidémies de la dernière saison hivernale sont terminées. Un bilan de la surveillance hivernale 2025-2026 paraîtra en septembre.*

### Actualités régionales et nationales

- **Article BEH** : [Investigation d'un syndrome collectif inexpliqué dans un foyer d'accueil : approche pluridisciplinaire et enseignements \(Normandie\)](#)
- **Bulletin Tuberculose en Normandie** : [Bilan 2024](#)
- **La Santé en action** : [Vers des ruralités favorables à la santé](#)
- [Enquête « Rapport au sexe » \(ERAS\) 2026 à destination des hommes ayant des rapports sexuels avec des hommes](#)
- **Nutri-Score et prix des produits** : [une meilleure qualité nutritionnelle n'implique pas forcément un cout plus élevé](#)
- **Bulletin Infections invasives à Haemophilus influenzae en France** : [Bilan 2025](#)

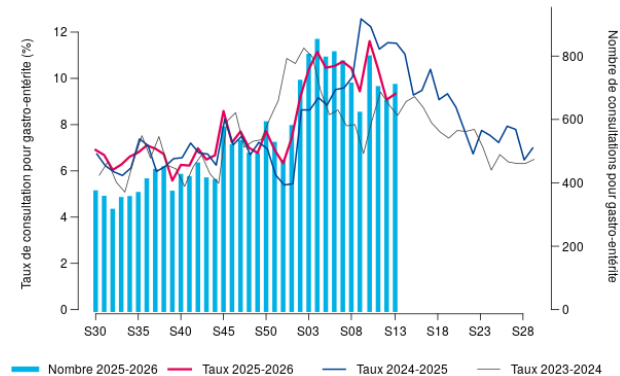
## Gastro-entérite aiguë

Évolution hebdomadaire du nombre de passages aux urgences et de la part d'activité pour gastro-entérite aiguë, tous âges



Source : OSCOUR®

Évolution hebdomadaire du nombre d'actes de SOS Médecins et de la part d'activité pour gastro-entérite aiguë, tous âges



Source : SOS Médecins

## Odissé

Open Data des Indicateurs en Santé

Pour avoir des données par classe d'âge et en médecine de ville, consultez la [plateforme Odissé](#) de Santé publique France.

## Prévention

- Vaccination contre la gastro-entérite à rotavirus → [ici](#)



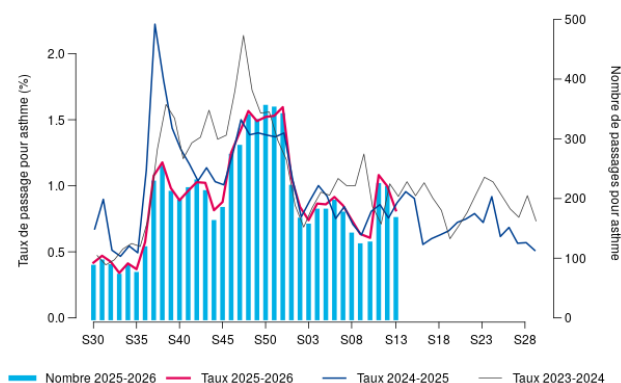
- Prévenir la gastro-entérite chez l'enfant et sa propagation → [pour plus d'info](#)
- Dossier thématique → [pour plus d'info](#)

## Données nationales

- Surveillance de la gastro-entérite aiguë → [ici](#)
- Surveillance des urgences et des décès, SurSaUD® (OSCOUR®, SOS Médecins, Mortalité) → [ici](#)

## Asthme

Évolution hebdomadaire du nombre de passages aux urgences et de la part d'activité pour asthme, tous âges



Source : OSCOUR®

Évolution hebdomadaire du nombre d'actes de SOS Médecins et de la part d'activité pour asthme, tous âges



Source : SOS Médecins

# Odissé

Open Data des Indicateurs en Santé

Pour avoir des données par classe d'âge et en médecine de ville, consultez la [plateforme Odissé](#) de Santé publique France.

## Odissé, le portail open data de Santé publique France

Sur la base de ses 70 systèmes de surveillance, de ses enquêtes et de son expertise scientifique, Santé publique France produit des indicateurs de référence afin d'observer l'état de santé des populations, suivre son évolution et anticiper les risques sanitaires.

Toutes les données peuvent être consultées, grâce à un moteur de recherche assisté par IA, exportées et réutilisées en respectant les conditions d'usage. Accéder à la plateforme > [ici](#)

### Remerciements

Aux services d'urgences du réseau Oscour®, les associations SOS Médecins, les services de réanimation et les laboratoires, le Réseau Bronchiolite Normand, les laboratoires de virologie des CHU de Caen et Rouen, le Réseau Sentinelles de l'Inserm, le CNR Virus des infections respiratoires (Laboratoire de Virologie-Institut des Agents Infectieux, HCL), les réseaux de laboratoires RENAL et RELAB, les établissements médico-sociaux, les mairies et leur service d'état civil, l'Institut national de la statistique et des études économiques (Insee), l'ensemble des professionnels de santé qui participent à la surveillance, les équipes de l'ARS Normandie. Sans oublier en ce 1<sup>er</sup> avril les lapins de Pâques, les lutins du père Noël, les renards à neuf queues et tous ceux qui œuvrent au réenchantelement du monde.

### Équipe de rédaction

Mélanie Martel, Valentin Courtillet, Chloé Vigneron, Myriam Blanchard, Stéphane Érouart, Sandrine Gautier et Zélie Oger. En collaboration avec la Direction des maladies infectieuses et la Direction appui, traitements et analyse de données.

Contact et contacts presse [normandie@santepubliquefrance.fr](mailto:normandie@santepubliquefrance.fr) et [presse@santepubliquefrance.fr](mailto:presse@santepubliquefrance.fr)

Pour vous abonner aux newsletters de Santé publique France : [Abonnements aux newsletters](#)

**Pour nous citer** : Bulletin de surveillance épidémiologique hebdomadaire 2025-2026. Édition Normandie. 1er avril 2026. Saint-Maurice : Santé publique France, 4 p., 2026.

**Directrice de publication** : Caroline Semaille

**Date de publication** : 1er avril 2026