

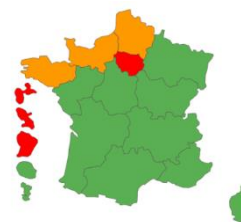
Surveillance épidémiologique hivernale 2024-25

Date de publication : 14/11/2024

POINTS CLÉS RÉGIONAUX - Semaine 45 (du 04 au 10 novembre 2024)

Bronchiolite → Page 02

La Normandie passe en phase **pré-épidémique** avec une nette augmentation de l'activité de SOS Médecins qui atteint un niveau élevé. Les autres indicateurs (urgences, virologie, kinésithérapie) sont stables ou en augmentation plus modérée mais constante.



Gastro-entérite aigüe (GEA) → Page 03

Le niveau d'activité pour GEA est en augmentation en ville (SOS Médecins) et rejoint un niveau modéré.

Autres surveillances

Les indicateurs de **mortalité toutes causes** sont en diminution et se situent à des valeurs inférieures à l'attendu.

La surveillance épidémiologique ne retrouve pas d'autre phénomène épidémique notable en cours en Normandie.

ACTUALITÉS RÉGIONALES ET NATIONALES

- Infections respiratoires aiguës (grippe, bronchiolite, COVID-19) → [Bulletin du 13 novembre 2024](#)
- Monoxyde de Carbone : L'ARS Normandie lance sa campagne de communication visant à rappeler les principaux gestes de prévention → [ici](#)
- Cas de Mpox en France 1er janvier - 12 novembre 2024 → [Bulletin du 13 novembre 2024](#)
- 9ème édition de Mois sans tabac : une nouvelle opportunité pour relever le défi ! → [ici](#)
- Évaluation sanitaire et économique de Mois sans tabac : un retour sur investissement positif (BEH n°22) → [ici](#)

Bronchiolite

La campagne d'immunisation des nouveau-nés contre les infections à VRS est en cours. Deux stratégies sont possibles : soit la vaccination de la femme enceinte pour protéger le nouveau-né ou le nourrisson de moins de 6 mois, soit l'immunisation active des nourrissons par un anticorps monoclonal.

Figure 1. Nombre hebdomadaire et part d'activité (en %) de passages aux urgences pour bronchiolite chez les moins de 2 ans, Normandie, 2023-2024 (Source : Oscour®)

A L'HOPITAL

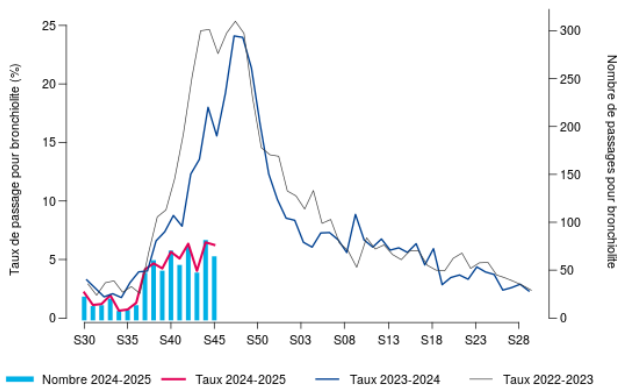


Figure 2. Nombre hebdomadaire et part d'activité (en %) de actes SOS Médecins pour bronchiolite chez les moins de 2 ans, Normandie, 2023-2024 (Source : SOS Médecins)

EN VILLE

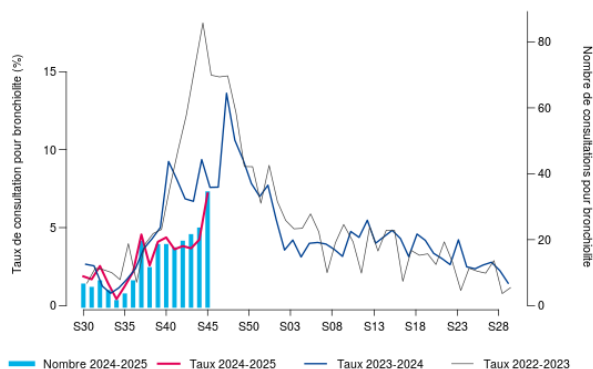
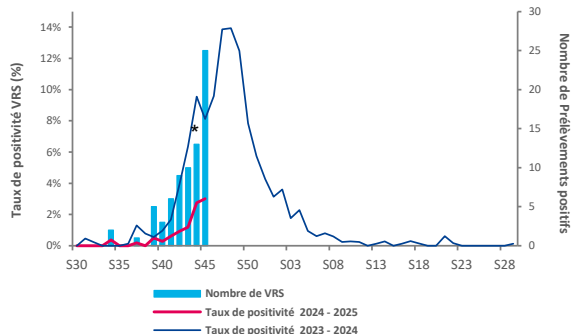


Figure 3. Évolution hebdomadaire du nombre et de la proportion de prélèvements positifs pour VRS, Normandie, 2023-2024 (Sources : Laboratoires de virologie des CHU de Caen et Rouen)

VIROLOGIE



* Données manquante pour le CHU de Caen en S44

Figure 4. Nombre moyen quotidien et nombre total d'enfants pris en charge par les kinésithérapeutes du Réseau Bronchiolite Normand par semaine de garde, 2023-2024, Normandie (Source : Réseau Bronchiolite Normand)

GARDES KINESITHERAPIE

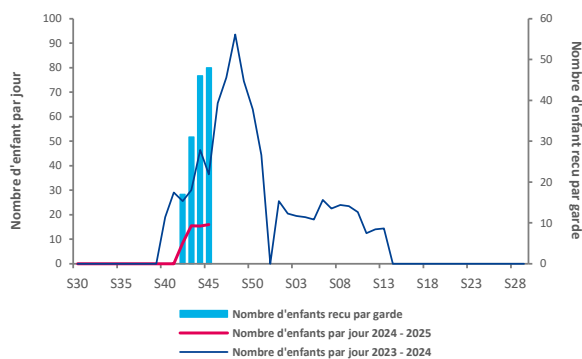


Tableau 1. Nombre hebdomadaire et part (en %) d'hospitalisations après passage aux urgences pour bronchiolite chez les moins de 2 ans, Normandie, 2024 (Source : Oscour®)

A L'HOPITAL

Semaine	Nombre d'hospitalisations	Pourcentage de variation (S-1)	Part des hospitalisations totales (moins de 2 ans)
S44-24	29		19,1%
S45-24	30	+3,4%	22,2%

Liens utiles – Rappel prévention

- Réseau Bronchiolite Normand → [ici](#)
- Vaccination contre la bronchiolite → [ici](#)
- Prévenir la survenue de la bronchiolite → [pour plus d'info](#)

Consulter les données nationales

- Surveillance de la bronchiolite → [ici](#)
- Surveillance des urgences et des décès, SurSaUD® (Oscour®, SOS Médecins, Mortalité) → [ici](#)

GEA

Figure 5. Nombre hebdomadaire et part d'activité (en %) des actes SOS Médecins pour GEA, Normandie, 2024 (Source : SOS Médecins)

EN VILLE

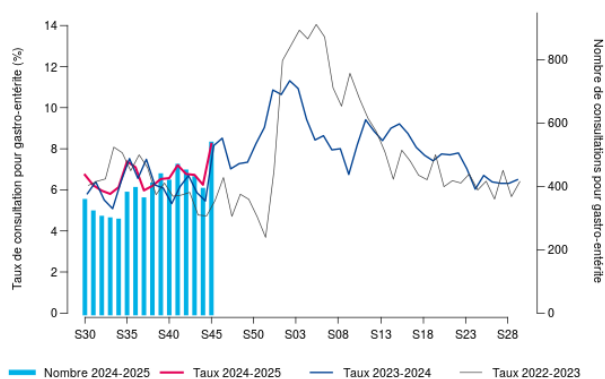
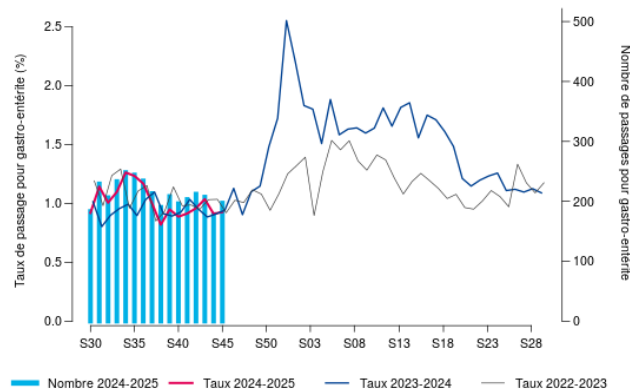


Figure 6. Nombre hebdomadaire et part d'activité (en %) des passages aux urgences pour GEA, Normandie, 2024 (Source : Oscour®)

A L'HOPITAL



Liens utiles – Rappel prévention

- Vaccination contre la gastro-entérite à rotavirus → [ici](#)
- Prévenir la gastro-entérite chez l'enfant et sa propagation → [pour plus d'info](#)

Consulter les données nationales

- Surveillance de la gastro-entérite aiguë → [ici](#)
- Surveillance des urgences et des décès, SurSaUD® (Oscour®, SOS Médecins, Mortalité) → [ici](#)

Remerciements

Aux services d'urgences du [réseau Oscour®](#), les associations [SOS Médecins](#), les services de réanimation et les laboratoires, le [Réseau Bronchiolite Normand](#), le [Réseau Sentinelles](#) de l'Inserm, le CNR Virus des infections respiratoires (Laboratoire de Virologie-Institut des Agents Infectieux, HCL), les établissements médico-sociaux, les mairies et leur service d'état civil, l'Institut national de la statistique et des études économiques (Insee), l'ensemble des professionnels de santé qui participent à la surveillance, les équipes de l'ARS Normandie.

Équipe de rédaction

Mélanie Martel, Valentin Courtillet, Chloé Vigneron, Myriam Blanchard, Nathalie Thomas, Stéphane Erouart et Sandrine Gautier. En collaboration à Santé publique France avec la Direction des maladies infectieuses (DMI), la Direction appui, traitements et analyse de données (Data)

Contact et contacts presse normandie@santepubliquefrance.fr et presse@santepubliquefrance.fr

Abonnements

L'ensemble des points épidémiologiques régionaux figurent sous [Normandie - Santé publique France](#)
Pour vous abonner aux newsletters de SpFrance : [Abonnements aux newsletters \(santepubliquefrance.fr\)](#)

Pour nous citer : Bulletin épidémiologique hivernales 2024-2025. Édition Normandie. 14 novembre 2024. Saint-Maurice : Santé publique France, 3 p., 2024. Directrice de publication : Caroline Semaille

Dépôt légal : 14 novembre 2024