

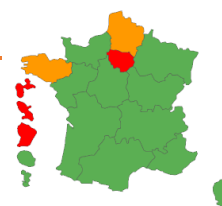
Surveillance épidémiologique hivernale 2024-25

Date de publication : 08/11/2024

POINTS CLÉS RÉGIONAUX - Semaine 44 - Du 28 octobre au 3 novembre 2024

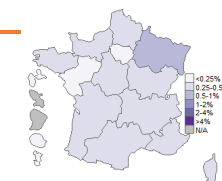
Bronchiolite → Page 02

L'épidémie de bronchiolite n'a pas commencé en Normandie. Cependant, les indicateurs suivent une tendance lente à l'augmentation depuis un mois et demi. Ils se situent à des niveaux légèrement supérieurs aux niveaux de base observés le reste de l'année.



COVID-19 → Page 03

La vague épidémique de Covid-19 observée depuis fin août en Normandie est terminée. Les indicateurs ont rejoint des niveaux d'activité faibles.



Coqueluche → Page 03

La circulation de la coqueluche est en diminution que ce soit en ville (SOS Médecins) ou à l'hôpital (Oscour®). Le niveau d'activité est retourné à un niveau de base.

Autres surveillances

Les indicateurs de **mortalité toutes causes** sont en forte diminution et se situent à des valeurs inférieures à l'attendu.

La surveillance épidémiologique ne retrouve pas d'autre phénomène épidémique notable en cours en Normandie

ACTUALITÉS RÉGIONALES ET NATIONALES

- Infections respiratoires aiguës (grippe, bronchiolite, COVID-19) → [Bulletin du 6 novembre 2024](#)
- BEH n°20-21 : Les systèmes d'information au service de la surveillance épidémiologique : enjeux et défis liés à la pandémie de Covid → [ici](#)
- Consommation d'antibiotiques en secteur de ville en France → [ici](#)
- Adoptez les bons gestes contre les virus saisonniers → [ici](#)
- Dispositif « Mon test VIH » → [ici](#)
- 9ème édition de Mois sans tabac : une nouvelle opportunité pour relever le défi ! → [ici](#)

Bronchiolite

La campagne d'immunisation des nouveau-nés contre les infections à VRS est en cours. Deux stratégies sont possibles : soit la vaccination de la femme enceinte pour protéger le nouveau-né ou le nourrisson de moins de 6 mois, soit l'immunisation active des nourrissons par un anticorps monoclonal.

Figure 1. Nombre hebdomadaire et part d'activité (en %) de passages aux urgences pour bronchiolite, Normandie, 2023-2024 (Source : Oscour®)

A L'HOPITAL

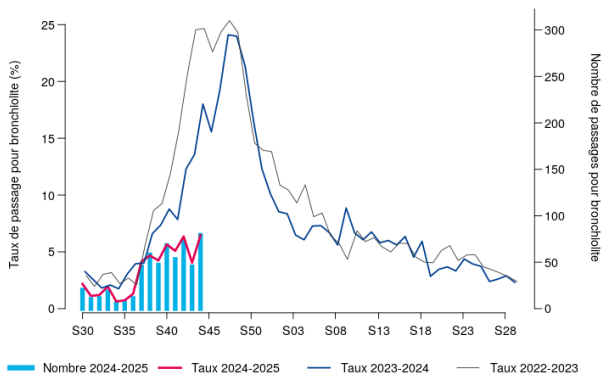


Figure 2. Nombre hebdomadaire et part d'activité (en %) de actes SOS Médecins pour bronchiolite, Normandie, 2023-2024 (Source : SOS Médecins)

EN VILLE

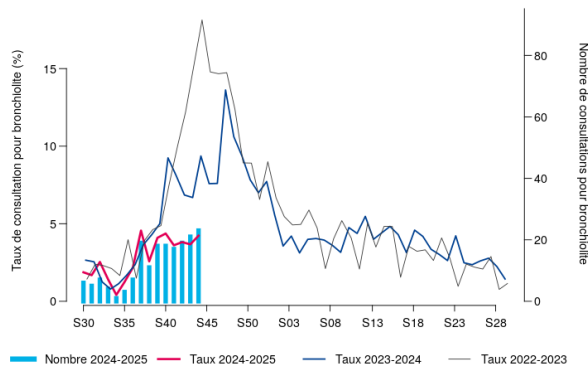
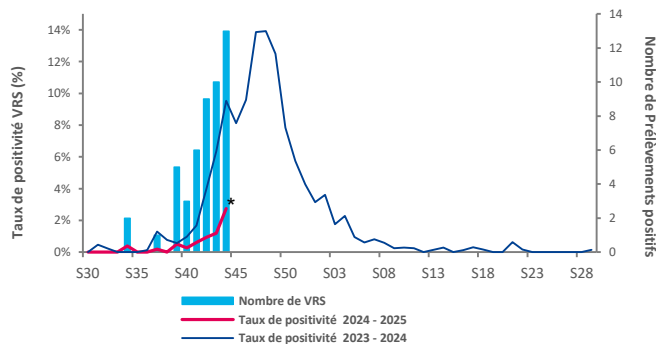


Figure 3. Évolution hebdomadaire du nombre et de la proportion de prélèvements positifs pour VRS, Normandie, 2023-2024 (Sources : Laboratoires de virologie des CHU de Caen et Rouen)

VIROLOGIE



* Données manquante pour le CHU de Caen

Figure 4. Nombre moyen quotidien et nombre total d'enfants pris en charge par les kinésithérapeutes du Réseau Bronchiolite Normand par semaine de garde, 2023-2024, Normandie (Source : Réseau Bronchiolite Normand)

RESEAU BRONCHIOLITE NORMAND

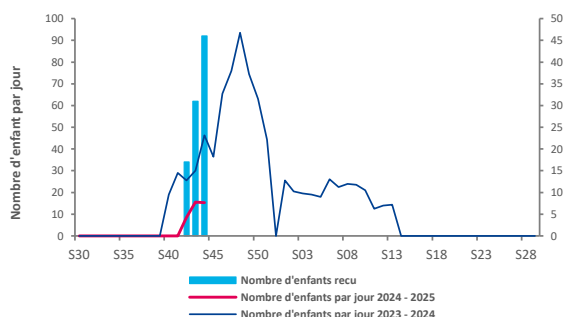


Tableau 1. Nombre hebdomadaire et part (en %) d'hospitalisations après passage aux urgences bronchiolite, Normandie, 2024 (Source : Oscour®)

A L'HOPITAL

Semaine	Nombre d'hospitalisations	Pourcentage de variation (S-1)	Part des hospitalisations totales
S43-24	13		10,4%
S44-24	28	+155,4%	18,8%

Liens utiles – Rappel prévention

- Outil de prévention pour les professionnels et le grand public → <https://www.santepubliquefrance.fr/dossiers/coronavirus-covid-19/coronavirus-outils-de-prevention-destines-aux-professionnels-de-sante-et-au-grand-public>

Consulter les données nationales

- Surveillance de la Covid-19 → [ici](#)
- Surveillance des urgences et des décès, SurSaUD® → [ici](#)

Covid-19

L'adoption des gestes barrières demeure un moyen efficace pour se prémunir d'une infection respiratoire et de ses complications et de limiter le risque de transmission à l'entourage, particulièrement aux personnes vulnérables. **La campagne de vaccination ciblant notamment les personnes âgées de 65 ans et plus ainsi que les personnes à risque de forme grave, a débuté le 15 octobre 2024.**

Figure 5. Nombre hebdomadaire et part d'activité (en %) des actes SOS Médecins pour covid-19, Normandie, 2024 (Source : SOS Médecins)

EN VILLE

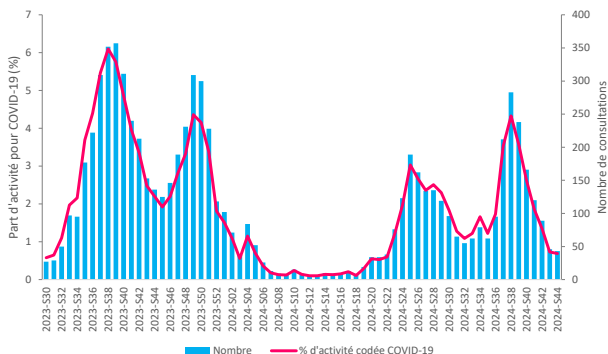
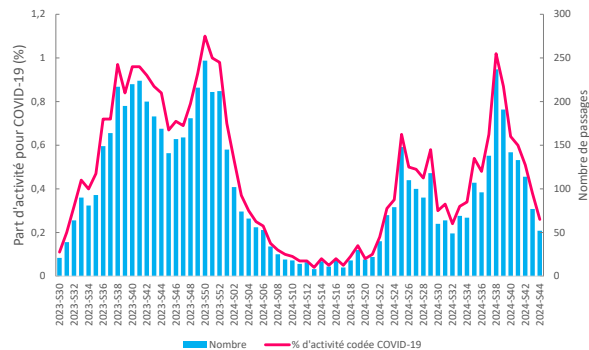


Figure 6. Nombre hebdomadaire et part d'activité (en %) des passages aux urgences pour covid-19, Normandie, 2024 (Source : Oscour®)

A L'HOPITAL



Liens utiles – Rappel prévention

- Réseau Bonchiolite Normand → [ici](#)
- Vaccination contre la bronchiolite → [ici](#)
- Prévenir la survenue de la bronchiolite → [pour plus d'info](#)

Consulter les données nationales

- Surveillance de la bronchiolite → [ici](#)
- Surveillance des urgences et des décès, SurSaUD® (Oscour®, SOS Médecins, Mortalité) → [ici](#)

Coqueluche

Les mesures suivantes sont à poursuivre : la mise à jour de la vaccination contre la coqueluche pour les personnes à haut risque de forme grave et leurs contacts proches, l'identification des cas, leur traitement précoce, le strict respect des mesures d'hygiène et l'antibioprophylaxie des contacts.

Figure 7. Nombre hebdomadaire et part d'activité (en %) des passages aux urgences pour coqueluche, Normandie, 2024 (Source : Oscour®)

A L'HOPITAL

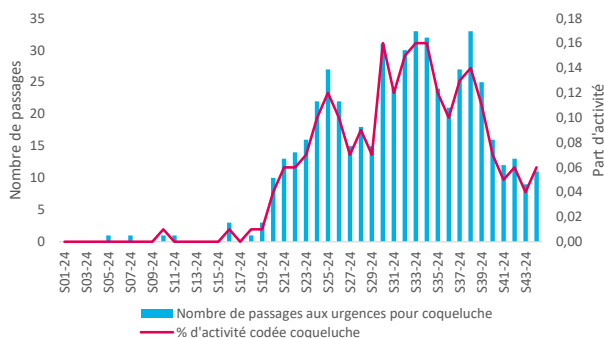
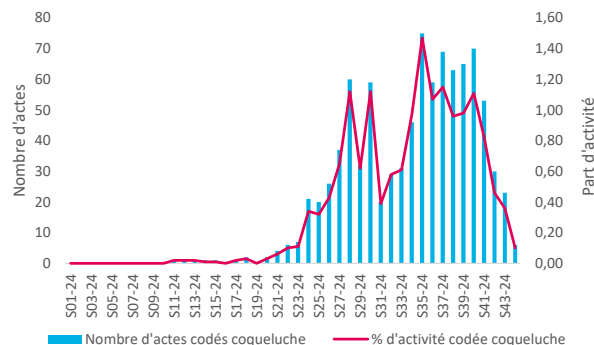


Figure 8. Nombre hebdomadaire et part d'activité (en %) des actes SOS Médecins pour coqueluche, Normandie, 2024 (Source : SOS Médecins)

EN VILLE



Liens utiles – Rappel prévention

- Vaccination de la coqueluche → [ici](#)
- Éviter la coqueluche et la prévenir par la vaccination → [pour plus d'info](#)

Consulter les données nationales

- Surveillance de la coqueluche → [ici](#)
- Surveillance des urgences et des décès, SurSaUD® (Oscour®, SOS Médecins, Mortalité) → [ici](#)

Remerciements

Aux services d'urgences du [réseau Oscour®](#), les associations [SOS Médecins](#), les services de réanimation et les laboratoires, le [Réseau Bronchiolite Normand](#), le [Réseau Sentinelles](#) de l'Inserm, le CNR Virus des infections respiratoires (Laboratoire de Virologie-Institut des Agents Infectieux, HCL), les établissements médico-sociaux, les mairies et leur service d'état civil, l'Institut national de la statistique et des études économiques (Insee), l'ensemble des professionnels de santé qui participent à la surveillance, les équipes de l'ARS Normandie.

Équipe de rédaction

Mélanie Martel, Valentin Courtillet, Chloé Vigneron, Myriam Blanchard, Nathalie Thomas, Stéphane Erouart et Sandrine Gautier. En collaboration à Santé publique France avec la Direction des maladies infectieuses (DMI), la Direction appui, traitements et analyse de données (Data)

Contact et contacts presse normandie@santepubliquefrance.fr et presse@santepubliquefrance.fr

Abonnements

L'ensemble des points épidémiologiques régionaux figurent sous [Normandie - Santé publique France](#)
Pour vous abonner aux newsletters de SpFrance : [Abonnements aux newsletters \(santepubliquefrance.fr\)](#)

Pour nous citer : Bulletin épidémiologique hivernales 2024-2025. Édition Normandie. Novembre 2024.
Saint-Maurice : Santé publique France, 4 p., 2024. Directrice de publication : Caroline Semaille

Dépôt légal : 8 novembre 2024