

Surveillance épidémiologique hivernale 2024-25

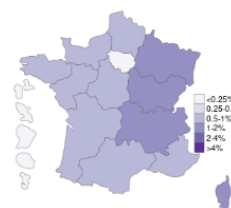
Date de publication : 18/10/2024

POINTS CLÉS RÉGIONAUX – Semaine 41 du 07 au 13 octobre 2024

COVID-19 → Page 02

L'épidémie de Covid-19 poursuit sa phase descendante avec des indicateurs d'activité se situant à des niveaux moyens. La détection du SARS-CoV-2 par les laboratoires de virologie et dans les eaux usées est en diminution.

Taux de passages aux urgences (Oscour®)



Coqueluche → Page 03

L'activité de la coqueluche reste élevée notamment en ville (SOS Médecins) mais poursuit sa baisse dans la région.

Autres surveillances

La surveillance épidémiologique réalisée par Santé publique France ne retrouve pas d'autre phénomène épidémique notable en cours en Normandie.

L'épidémie de **bronchiolite** n'a pas encore commencé. Cependant, des rhinovirus/entérovirus susceptibles d'induire des bronchiolites circulent actuellement. La campagne d'immunisation des nouveau-nés contre les infections à VRS est en cours. Deux stratégies sont possibles : soit la vaccination de la femme enceinte pour protéger le nouveau-né ou le nourrisson de moins de 6 mois, soit l'immunisation active des nourrissons par un anticorps monoclonal.

Les indicateurs de **mortalité toutes causes** restent dans les valeurs attendues.

ACTUALITÉS RÉGIONALES ET NATIONALES

- Reprise des gardes du Réseau Bronchiolite Normand → [ici](#)
- Adoptez les bons gestes contre les virus saisonniers → [ici](#)
- 9^e édition du Mois sans tabac : inscriptions ouvertes → [ici](#)
- Préserver la nature pour protéger la santé des populations → [ici](#)
- Cas de Mpox en France. 1^{er} janvier - 15 octobre 2024 → [ici](#)
- Asthme en lien avec la rentrée scolaire. Bulletin 15 octobre 2024 → [ici](#)
- Chikungunya, dengue et zika - Données de la surveillance renforcée en France hexagonale 2024 → [ici](#)

Covid-19

L'adoption des gestes barrières demeure un moyen efficace pour se prémunir d'une infection respiratoire et de ses complications et de limiter le risque de transmission à l'entourage, particulièrement aux personnes vulnérables. **La campagne de vaccination ciblant notamment les personnes âgées de 65 ans et plus ainsi que les personnes à risque de forme grave, a débuté le 15 octobre 2024.**

Figure 1. Nombre hebdomadaire et part d'activité (en %) de passages aux urgences pour Covid-19, Normandie, 2023-2024 (Source : Oscour®)

A L'HOPITAL

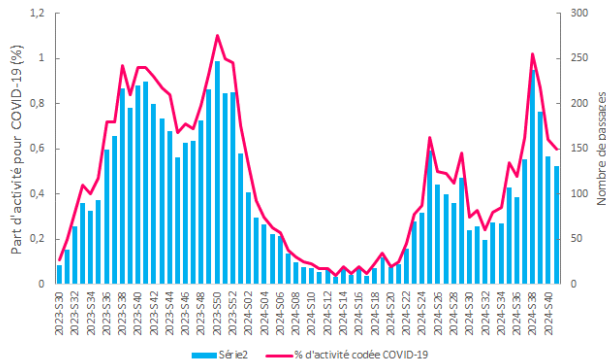


Figure 2. Nombre hebdomadaire et part d'activité (en %) de actes SOS Médecins pour Covid-19, Normandie, 2023-2024 (Source : SOS Médecins)

EN VILLE

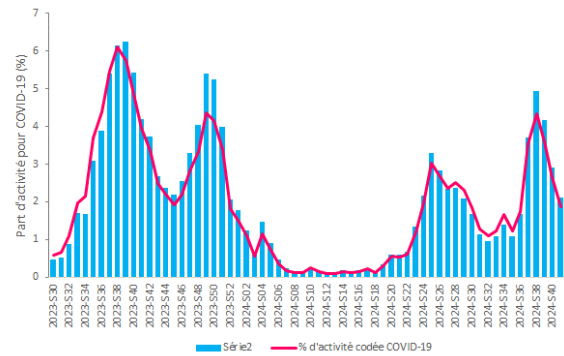


Tableau 1. Nombre hebdomadaire et part (en %) d'hospitalisations après passage aux urgences pour Covid-19, Normandie, 2024 (Source : Oscour®)

Semaine	Nombre d'hospitalisations	Pourcentage de variation (S-1)	Part des hospitalisations totales
S40-24	54		1,3%
S41-24	48	-11,1%	1,2%

Figure 3. Évolution hebdomadaire du nombre et de la proportion de prélèvements positifs pour Covid-19, Normandie, 2022-2024 (Sources : Laboratoires de virologie des CHU de Caen et Rouen)

VIROLOGIE

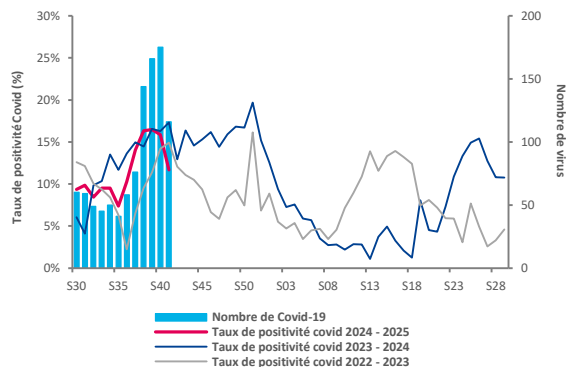
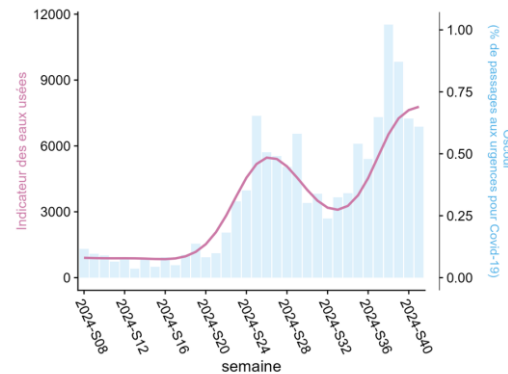


Figure 4. Évolution de la circulation du SARS-CoV-2 dans les eaux usées et part d'activité (en %) des passages aux urgences pour suspicion de Covid-19 depuis la semaine S08-2024, Normandie (Source : SUM'EAU)

EAUX USEES



Liens utiles – Rappel prévention

- Outil de prévention pour les professionnels et le grand public → <https://www.santepubliquefrance.fr/dossiers/coronavirus-covid-19/coronavirus-outils-de-prevention-destines-aux-professionnels-de-sante-et-au-grand-public>

Consulter les données nationales

- Surveillance de la Covid-19 → [ici](#)
- Surveillance des urgences et des décès, SurSaUD® → [ici](#)

Coqueluche

Les mesures suivantes sont à poursuivre afin d'éradiquer la coqueluche :

- La mise à jour de la vaccination contre la coqueluche pour les personnes à haut risque de forme grave et leurs contacts proches,
- L'identification des cas et leur traitement précoce et l'antibioprophylaxie des contacts,
- Le strict respect des mesures d'hygiène.

Figure 5. Nombre hebdomadaire et part d'activité (en %) des passages aux urgences pour coqueluche, Normandie, 2024 (Source : Oscour®)

A L'HOPITAL

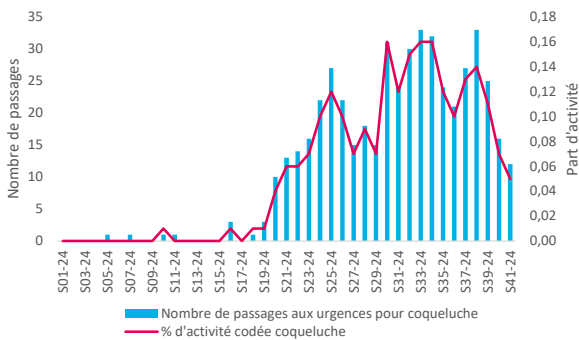


Figure 6. Nombre hebdomadaire et part d'activité (en %) des actes SOS Médecins pour coqueluche, Normandie, 2024 (Source : SOS Médecins)

EN VILLE

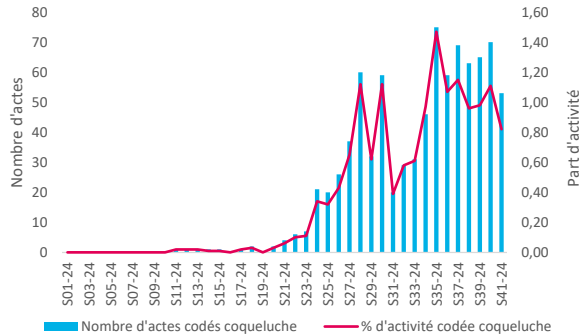


Figure 7. Nombre mensuel de PCR positives et négatives pour coqueluche sur les 12 derniers mois, tous âges, données arrêtées au 16/10/2024, Normandie (Source : 3-Labos)

VIROLOGIE

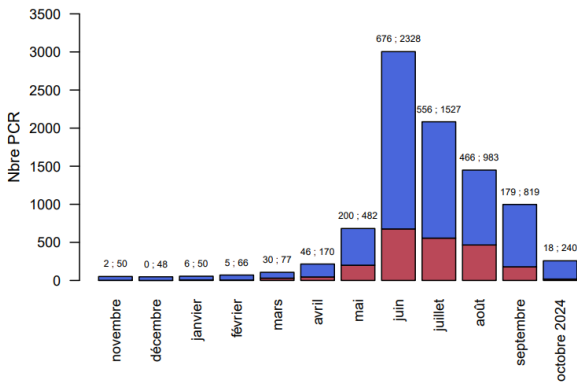
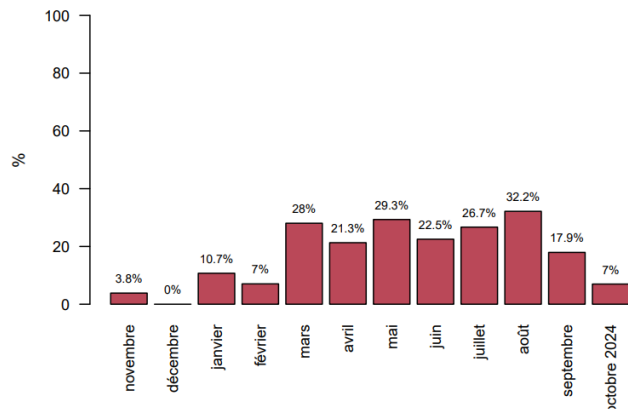


Figure 8. Proportion mensuelle de PCR positives pour coqueluche sur les 12 derniers mois, tous âges, données arrêtées au 16/10/2024, Normandie (Source : 3-Labos)

VIROLOGIE



Liens utiles – Rappel prévention

- **Vaccination de la coqueluche** → <https://professionnels.vaccination-info-service.fr/Maladies-et-leurs-vaccins/Coqueluche>
- **Éviter la coqueluche et la prévenir par la vaccination** → [pour plus d'info](#)

Consulter les données nationales

- Surveillance de la coqueluche → [ici](#)
- Surveillance des urgences et des décès, SurSaUD® (Oscour®, SOS Médecins, Mortalité) → [ici](#)

Remerciements

Aux services d'urgences du [réseau Oscour®](#), les associations [SOS Médecins](#), les services de réanimation et les laboratoires, le [Réseau Bronchiolite Normand](#), le [Réseau Sentinelles](#) de l'Inserm, le CNR Virus des infections respiratoires (Laboratoire de Virologie-Institut des Agents Infectieux, HCL), les établissements médico-sociaux, les mairies et leur service d'état civil, l'Institut national de la statistique et des études économiques (Insee), l'ensemble des professionnels de santé qui participent à la surveillance, les équipes de l'ARS Normandie.

Équipe de rédaction

Mélanie Martel, Valentin Courtillet, Chloé Vigneron, Myriam Blanchard, Nathalie Thomas, Stéphane Erouart et Sandrine Gautier. En collaboration à Santé publique France avec la Direction des maladies infectieuses (DMI), la Direction appui, traitements et analyse de données (Data)

Contact et contacts presse normandie@santepubliquefrance.fr et presse@santepubliquefrance.fr

Abonnements

L'ensemble des points épidémiologiques régionaux figurent sous [Normandie - Santé publique France](#)
Pour vous abonner aux newsletters de SpFrance : [Abonnements aux newsletters \(santepubliquefrance.fr\)](#)

Pour nous citer : Bulletin épidémiologique hivernales 2024-2025. Édition Normandie. Octobre 2024. Saint-Maurice : Santé publique France, 4 p., 2024. Directrice de publication : Caroline Semaille

Dépôt légal : 18 octobre 2024