

Points clés régionaux

Grippe : circulation toujours importante avec une baisse de la majorité des indicateurs (proportions d'actes de SOS Médecins et de passages aux urgences, hospitalisations après passage aux urgences). Cependant, pour les 65 ans et plus, le nombre de passages aux urgences et d'actes SOS Médecins sont stables. Le nombre de virus grippaux isolés dans les laboratoires de virologie des CHU reste élevé. Le virus de type A, et notamment le sous-type H1N1, demeure majoritaire parmi les prélèvements positifs à l'hôpital ([Page 2](#)).

Gastro-entérite aigue (GEA) : le niveau d'activité pour GEA est modéré et en baisse dans les services d'urgence et chez les associations SOS Médecins, pour toutes les classes d'âge.

Pneumopathies à *Mycoplasma pneumoniae* : les différents indicateurs pour pneumopathies sont en diminution, que ce soit en ville (SOS Médecins) ou à l'hôpital (services d'urgence) mais restent encore à des niveaux modérés. Le taux de positivité pour *Mycoplasma pneumoniae* dans les prélèvements à l'hôpital continue de baisser.

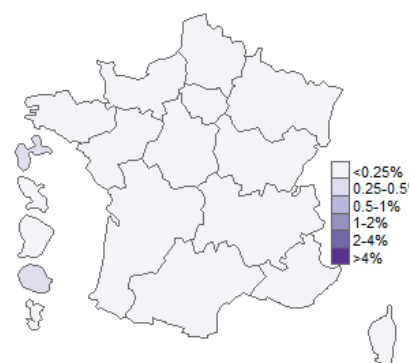
Niveau d'alerte régional

Taux de passages aux urgences

Grippe

Bronchiolite

COVID-19



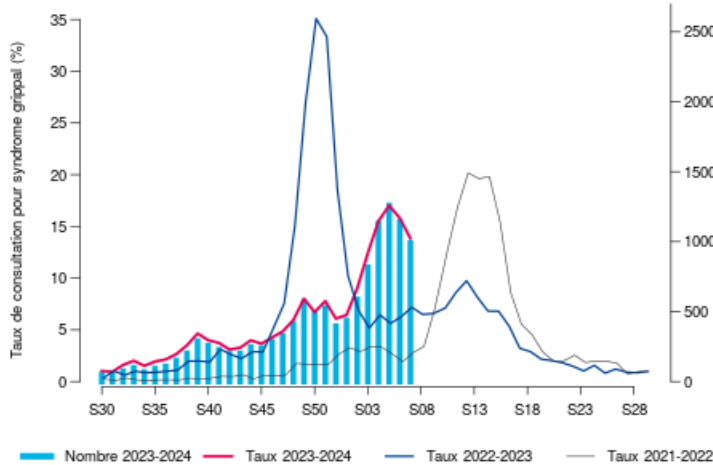
Actualités régionales et nationales

- Infections respiratoires aiguës (grippe, bronchiolite, COVID-19) : [Bulletin national du 21 février 2024](#)
- Gastro-entérites aiguës : [Bulletin du 15 février 2024](#)
- Infections à *Mycoplasma pneumoniae* en France : [Point de situation au 21 janvier 2024](#)
- Près de 2 000 toxi-infections alimentaires collectives déclarées en France en 2022 : [Surveillance des toxi-infections alimentaires collectives. Données de la déclaration obligatoire, 2022](#)

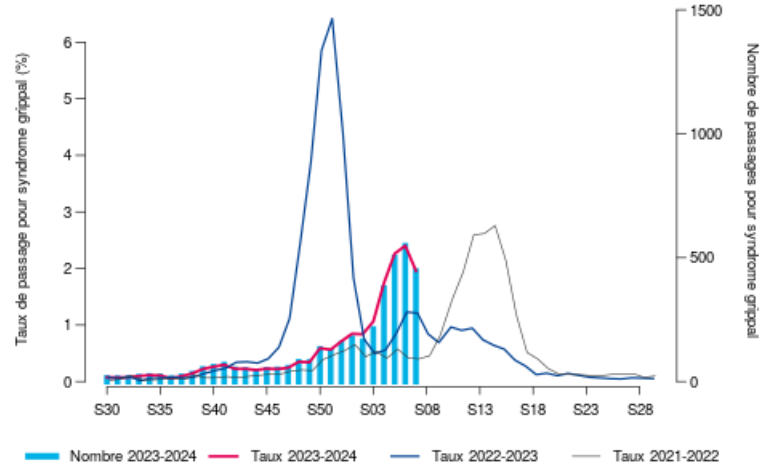
PE précédent : [lien](#)

Grippe et syndrome grippal

Évolution hebdomadaire du nombre d'actes (axe droit) et proportion d'activité (axe gauche) pour syndrome grippal en Normandie, SOS Médecins, 2021-2024.



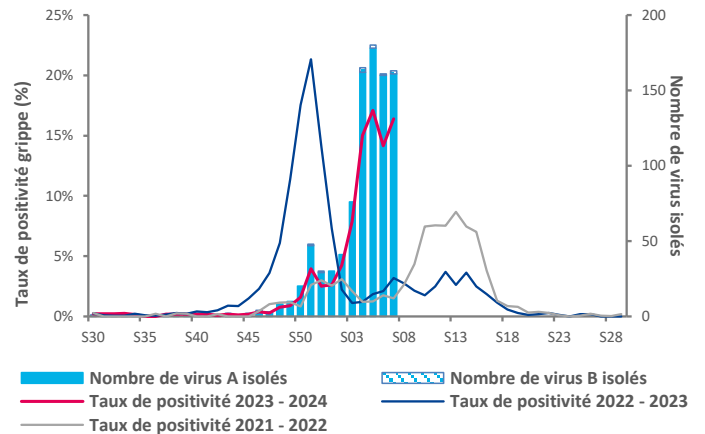
Évolution hebdomadaire du nombre de passages (axe droit) et proportion d'activité (axe gauche) pour syndrome grippal en Normandie, Oscour®, 2021-2024.



Hospitalisations pour syndrome grippal après passages aux urgences en Normandie, Oscour®, les deux dernières semaines.

Semaine	Nombre d'hospitalisations	Pourcentage de variation (S-1)	Part des hospitalisations totales
2024-S06	85		2,1 %
2024-S07	75	- 11,8 %	2,1 %

Évolution hebdomadaire du nombre de virus grippaux isolés (axe droit) et proportion de prélèvements positifs pour un virus grippal (axe gauche), Laboratoires de virologie des CHU de Caen et Rouen, 2021-2024.



Consultez les données nationales et régionales :

- Surveillance de la grippe : [cliquez ici](#)
- Surveillance des urgences et des décès, SurSaUD® (Oscour®, SOS Médecins, Mortalité) : [cliquez ici](#)

Un délai de quelques jours ou semaines est possible avant la consolidation des données, selon les sources dont elles sont issues.

Rédacteur en chef
Mélanie Martel

Equipe de rédaction
- Santé publique France Normandie
- Direction des régions (DiRe)

En collaboration à Santé publique France avec la Direction des maladies infectieuses (DMI), la Direction appui, traitements et analyse de données (Data)

Contact presse
presse@santepubliquefrance.fr

Diffusion Santé publique France
12 rue du Val d'Osne
94415 Saint-Maurice Cedex
www.santepubliquefrance.fr

Date de publication:
22/02/2024

Numéro vert 0 800 130 000
7j/7 24h/24 (appel gratuit)

Abonnements

→ points épidémiologiques régionaux <https://www.santepubliquefrance.fr/regions/normandie/publications/#tabs>

→ newsletters de SpFrance : [Abonnements aux newsletters \(santepubliquefrance.fr\)](https://www.santepubliquefrance.fr/regions/normandie/publications/#tabs)

Sites associés :

- ▶ [SurSaUD®](#)
- ▶ [OSCOUR®](#)
- ▶ [SOS Médecins](#)
- ▶ [Réseau Sentinelles](#)
- ▶ [Réseau Bronchiolite Normand](#)

Liens utiles

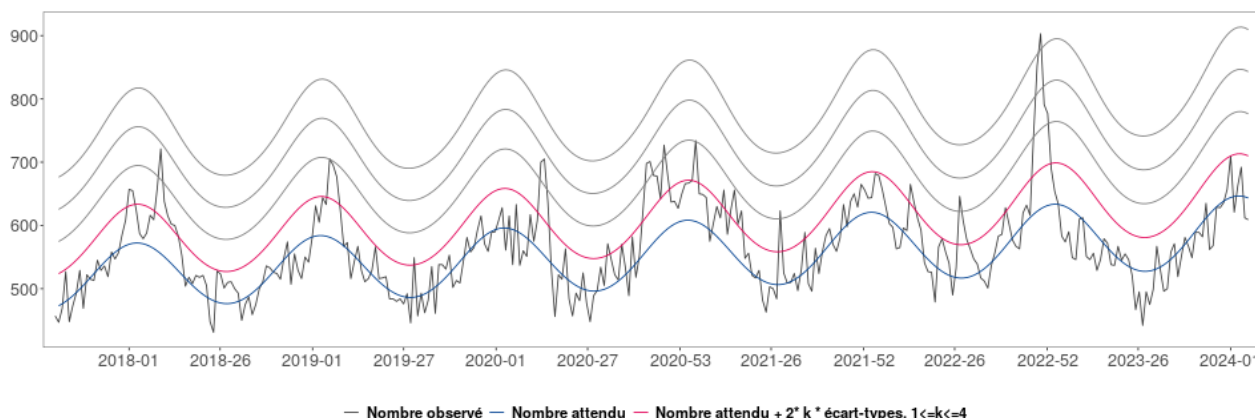
- ▶ <https://vaccination-info-service.fr/les-maladies-et-leurs-vaccins/>
- ▶ <https://www.normandie.ars.sante.fr/cette-annee-vaccinez-vous-aussi-contre-la-grippe-1>
- ▶ <https://www.normandie.ars.sante.fr/adoptez-les-bons-gestes-contre-les-virus-saisonniers>

	NORMANDIE	CALVADOS	EURE	MANCHE	ORNE	SEINE-MARITIME
SOS : Nombre d'associations incluses	3/3	1/1	-	1/1	-	1/1
SOS : Taux de codage diagnostique	99,8%	99,8%	-	99,9%	-	83,9%
SAU – Nombre de SU inclus	46/47	10/10	8/9	7/7	7/7	14/14
SAU – Taux de codage diagnostique	92,2%	83,9%	92,2%	96,2%	95,1%	94,2%

Mortalité toutes causes

En Normandie, le nombre de décès toutes causes en S06-2024 est stable et légèrement inférieur à la valeur attendue.

Évolution hebdomadaire du nombre de décès toutes causes, toutes classes d'âge confondues jusqu'à la semaine 06-2024, Insee au 21/02/2024.



Évolution hebdomadaire du nombre de décès toutes causes, chez les plus de 65 ans, jusqu'à la semaine 06-2024, Insee au 21/02/2024.

