

Points clés régionaux

Grippe : circulation toujours importante de la grippe mais certains indicateurs d'activité se stabilisent. La proportion d'actes de SOS Médecins et les hospitalisations après passage aux urgences sont en baisse. La proportion de passages aux urgences continue d'augmenter, principalement chez les enfants tout en restant inférieure à celle de l'année dernière. Le nombre de virus grippaux isolés dans les laboratoires de virologie des CHU reste élevé. Le virus de type A, et notamment le sous-type H1N1, demeure majoritaire parmi les prélèvements positifs à l'hôpital ([Page 2](#)).

Gastro-entérite aigue (GEA) : le niveau d'activité pour GEA est modéré et en baisse dans les services d'urgence, pour toutes les classes d'âge. Il est stable à un niveau modéré en ville (SOS Médecins) ([Page 3](#)).

Pneumopathies à *Mycoplasma pneumoniae* : après plusieurs semaines de diminution, les différents indicateurs pour pneumopathies sont stables, que ce soit en ville (SOS Médecins) ou à l'hôpital (services d'urgence) mais restent encore élevés. Le taux de positivité pour *Mycoplasma pneumoniae* dans les prélèvements à l'hôpital est en baisse. Les tendances sont similaires au niveau national (voir [point](#) national).

SARS-CoV-2 (Covid-19) : faible circulation, pas d'épidémie en cours.

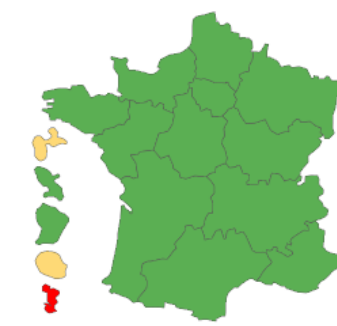
Niveau d'alerte régional

Grippe



■ Pas d'alerte ■ Epidémie

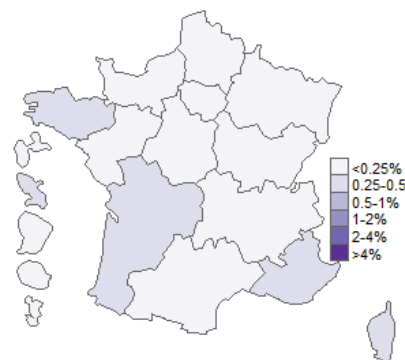
Bronchiolite



■ Pas d'alerte ■ Epidémie ■ Post-épidémie

Taux de passages aux urgences

COVID-19



■ <0.25%
■ 0.25-0.5%
■ 0.5-1%
■ 1-2%
■ 2-4%
■ >4%

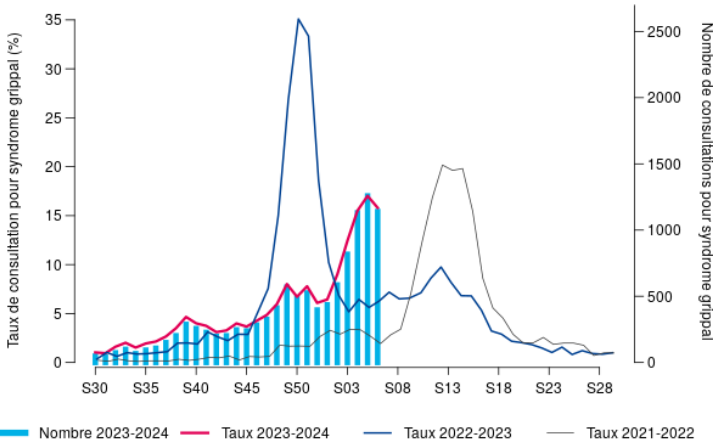
Actualités régionales et nationales

- Infections respiratoires aiguës (grippe, bronchiolite, COVID-19) : [Bulletin national du 14 février 2024](#).
- Bilans canicule et santé : [national](#) et en [Normandie](#)
- Gastro-entérites aiguës : [Bulletin du 15 février 2024](#)
- Baromètre de Santé publique France 2024 : [lancement de l'enquête](#)
- Infections à *Mycoplasma pneumoniae* en France : [point de situation au 21 janvier 2024](#)

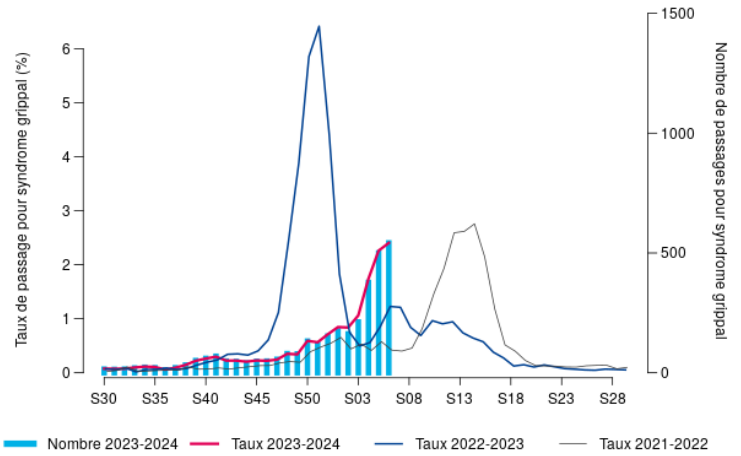
PE précédent : [lien](#)

Grippe et syndrome grippal

Évolution hebdomadaire du nombre d'actes (axe droit) et proportion d'activité (axe gauche) pour syndrome grippal en Normandie, SOS Médecins, 2021-2024.



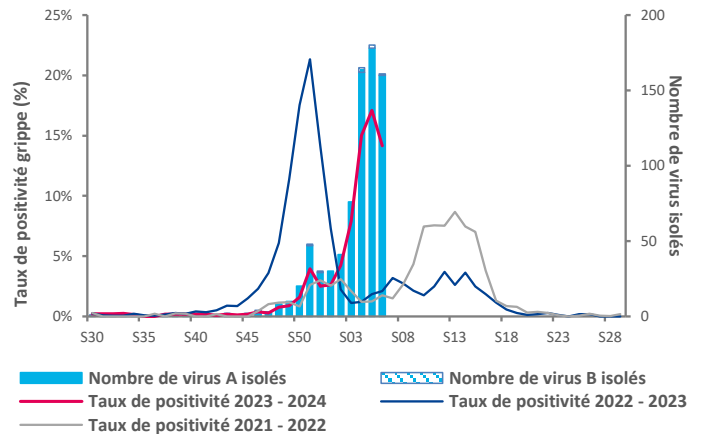
Évolution hebdomadaire du nombre de passages (axe droit) et proportion d'activité (axe gauche) pour syndrome grippal en Normandie, Oscour®, 2021-2024.



Hospitalisations pour syndrome grippal après passages aux urgences en Normandie, Oscour®, les deux dernières semaines.

Semaine	Nombre d'hospitalisations	Pourcentage de variation (S-1)	Part des hospitalisations totales
2024-S05	102		2,66 %
2024-S06	83	- 19 %	2,14%

Évolution hebdomadaire du nombre de virus grippaux isolés (axe droit) et proportion de prélèvements positifs pour un virus grippal (axe gauche), Laboratoires de virologie des CHU de Caen et Rouen, 2021-2024.

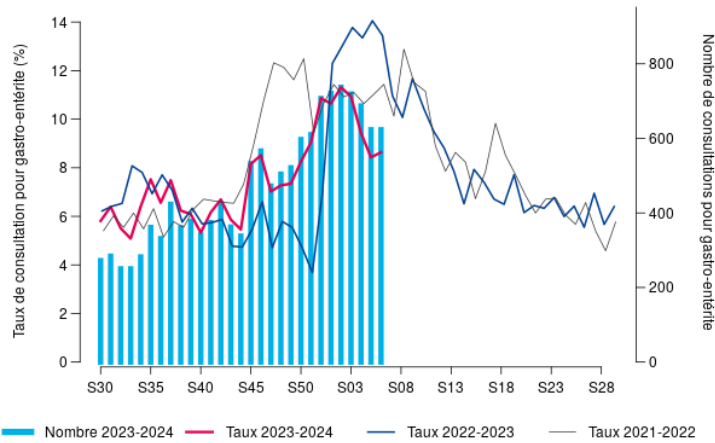


Consultez les données nationales et régionales :

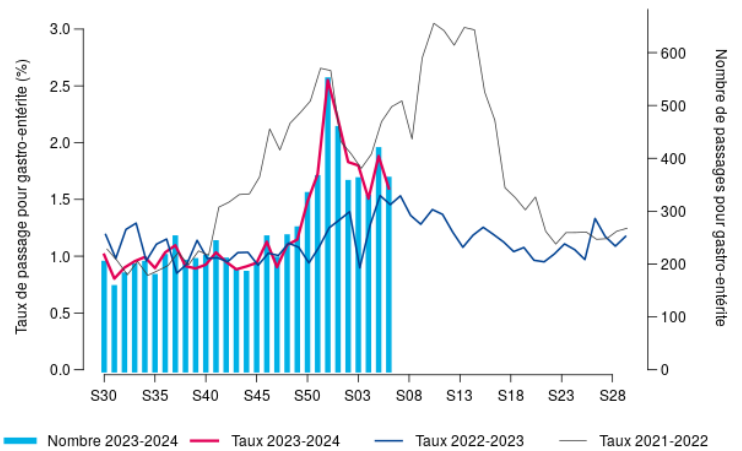
- Surveillance de la grippe : [cliquez ici](#)
- Surveillance des urgences et des décès, SurSaUD® (Oscour®, SOS Médecins, Mortalité) : [cliquez ici](#)

Gastro-entérite aigüe (GEA)

Évolution hebdomadaire du nombre d'actes (axe droit) et proportion d'activité (axe gauche) pour GEA en Normandie, tous âges, SOS Médecins, 2021-2024.



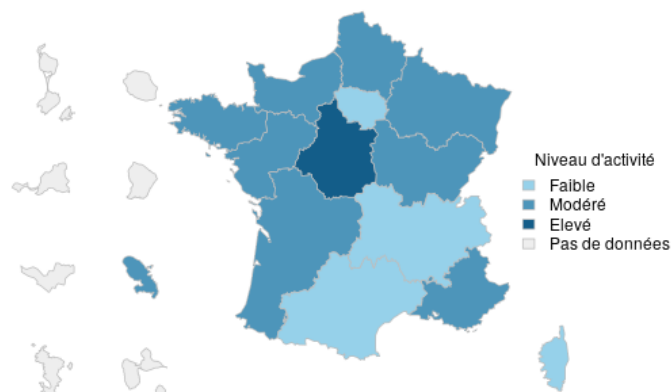
Évolution hebdomadaire du nombre de passages (axe droit) et proportion d'activité (axe gauche) pour GEA en Normandie, Oscour®, 2021-2024.



Hospitalisations pour GEA après passage aux urgences en Normandie, Oscour®, les deux dernières semaines.

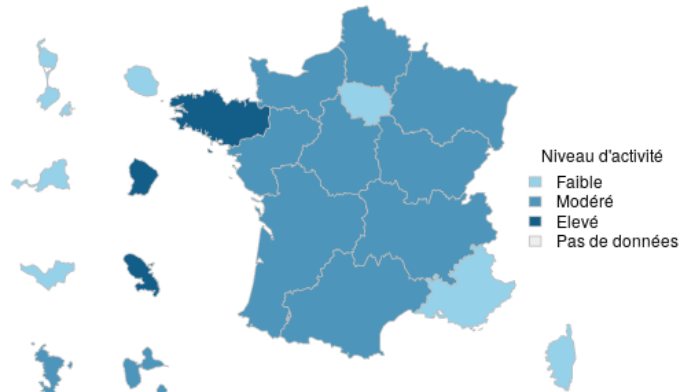
Semaine	Nombre d'hospitalisations	Pourcentage de variation	Part des hospitalisations totales
2024-S05	61		1,59 %
2024-S06	51	-16 %	1,31 %

Carte du niveau d'activité par région pour GEA, tous âges, SOS Médecins, 2024-S06.



Source : SOS Médecins, Santé publique France, 2024

Carte du niveau d'activité par région pour GEA, tous âges, Oscour®, 2024-S06.



Source : Réseau Oscour, Santé publique France, 2024

Consulter les données nationales :

- Surveillance de la gastro-entérite : [cliquez ici](#)
- Surveillance des urgences et des décès, SurSaUD® (Oscour®, SOS Médecins, Mortalité) : [cliquez ici](#)

Un délai de quelques jours ou semaines est possible avant la consolidation des données, selon les sources dont elles sont issues.

Rédacteur en chef
Mélanie Martel

Equipe de rédaction
- Santé publique France Normandie
- Direction des régions (DiRe)

En collaboration à Santé publique France avec la Direction des maladies infectieuses (DMI), la Direction appui, traitements et analyse de données (Data)

Contact presse
presse@santepubliquefrance.fr

Diffusion Santé publique France
12 rue du Val d'Osne
94415 Saint-Maurice Cedex
www.santepubliquefrance.fr

Date de publication:
15/02/2024

Numéro vert 0 800 130 000
7j/7 24h/24 (appel gratuit)

Abonnements

→ points épidémiologiques régionaux <https://www.santepubliquefrance.fr/regions/normandie/publications/#tabs>

→ newsletters de SpFrance : [Abonnements aux newsletters \(santepubliquefrance.fr\)](#)

Sites associés :

- ▶ [SurSaUD®](#)
- ▶ [OSCOUR®](#)
- ▶ [SOS Médecins](#)
- ▶ [Réseau Sentinelles](#)
- ▶ [Réseau Bronchiolite Normand](#)

Liens utiles

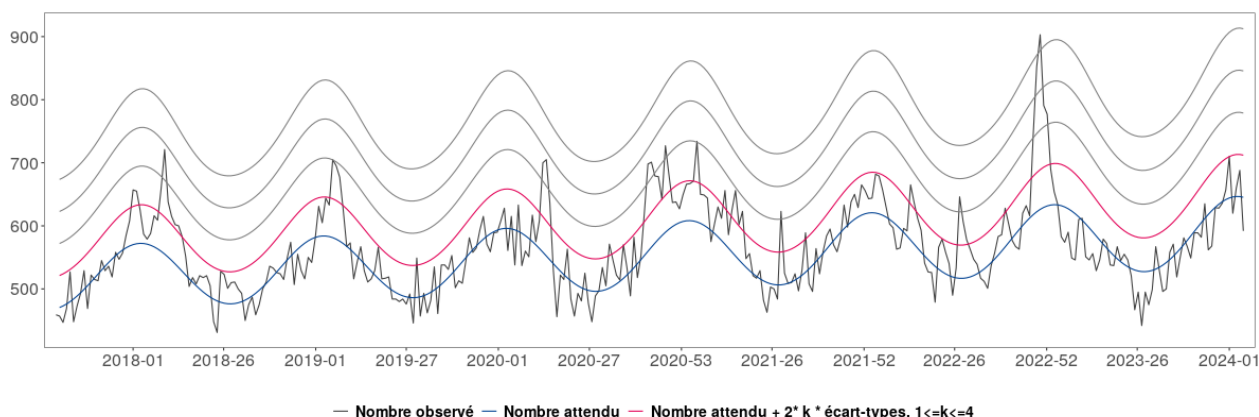
- ▶ <https://vaccination-info-service.fr/les-maladies-et-leurs-vaccins/>
- ▶ <https://www.normandie.ars.sante.fr/cette-annee-vaccinez-vous-aussi-contre-la-grippe-1>
- ▶ <https://www.normandie.ars.sante.fr/adoptez-les-bons-gestes-contre-les-virus-saisonniers>

	NORMANDIE	CALVADOS	EURE	MANCHE	ORNE	SEINE-MARITIME
SOS : Nombre d'associations incluses	3/3	1/1	-	1/1	-	1/1
SOS : Taux de codage diagnostique	99,8%	99,8%	-	100,0%	-	86,9%
SAU – Nombre de SU inclus	46/47	10/10	8/9	7/7	7/7	14/14
SAU – Taux de codage diagnostique	92,6%	86,9%	89,8%	95,5%	95,7%	94,6%

Mortalité toutes causes

En Normandie, le nombre de décès toutes causes en S05-2024 est légèrement inférieure à la valeur attendue.

Évolution hebdomadaire du nombre de décès toutes causes, toutes classes d'âge confondues jusqu'à la semaine 05-2024, Insee au 14/02/2024.



Évolution hebdomadaire du nombre de décès toutes causes, chez les plus de 65 ans, jusqu'à la semaine 05-2024, Insee au 14/02/2024.

