

Points clés régionaux

Bronchiolite : la vague épidémique de bronchiolite, en cours en Normandie, se stabilise. La part d'activité ainsi que le nombre de consultations chez SOS Médecins était en diminution mais restait élevée. Les indicateurs à l'hôpital (urgences) étaient stable et à un niveau élevé. Le taux de positivité au VRS des isolements respiratoires analysés en laboratoire était en augmentation.

SARS-CoV-2 (Covid-19) : les indicateurs d'activité pour Covid-19 poursuivent leur augmentation en ville (SOS Médecins) et à l'hôpital (urgences) pour la troisième semaine consécutive. Le nombre de dépistages positifs en laboratoire était stable sur les trois dernières semaines.

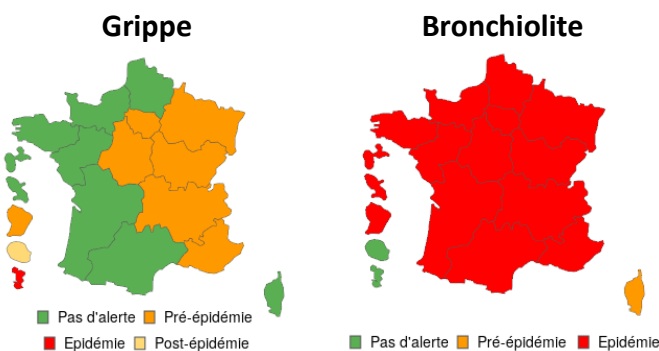
Pneumopathie : les indicateurs à l'hôpital (urgences) et en ville (SOS Médecins) étaient en augmentation pour les enfants de moins de 15 ans depuis plusieurs semaines. Les niveaux étaient supérieurs à ceux observés les deux dernières années. Par ailleurs, une augmentation des cas d'infections respiratoires à *Mycoplasma pneumoniae* est observée en France (voir actualités nationales).

Grippe : augmentation des indicateurs en médecine de ville (SOS Médecins) et du nombre de virus grippaux isolés par les laboratoires hospitaliers. Ces indicateurs restent à des niveaux faibles.

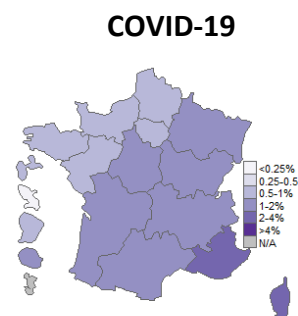
Asthme : l'activité des services d'urgences était stable et à un niveau élevé, sans doute en lien avec les différentes épidémies d'infections respiratoires aiguës (IRA).

Face aux IRA, un rappel des gestes barrières est utile pour en limiter l'impact. La campagne annuelle de vaccination contre la grippe a débuté le 17 octobre 2023, avec cette année l'ouverture de la vaccination à tous les enfants de deux ans et plus. A noter que la campagne de vaccination contre la COVID-19 a débuté le 2 octobre 2023 et que la vaccination contre la grippe et celle contre la COVID-19 peuvent être concomitantes.

Niveau d'alerte régional



Taux de passages aux urgences



Actualités régionales et nationales

- Augmentation des cas d'infections respiratoires à *Mycoplasma pneumoniae* en France : lien vers [dgs-urgent_no2023_23_mycoplasma_pneumoniae.pdf \(sante.gouv.fr\)](https://dgs.solidarites-sante.gouv.fr/actualites/2023/10/23/mycoplasma-pneumoniae)
- Infections respiratoires aiguës (grippe, bronchiolite, COVID-19). [Bulletin national du 6 décembre 2023](#)
- Journée mondiale de lutte contre le sida : [données de surveillance du VIH et des infections sexuellement transmissibles \(IST\) bactériennes en France pour l'année 2022](#)
- Crise de l'eau potable à Mayotte : [un dispositif renforcé face à la situation exceptionnelle](#)

Présentation des indicateurs régionaux

[Page 2](#) : Bronchiolite

[Page 3](#) : Pneumopathie

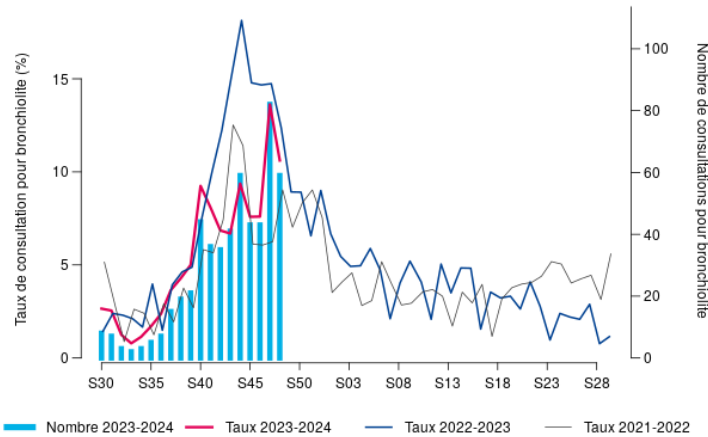
[Page 4](#) : COVID-19

[Page 5](#) : Qualité des données - Mortalité toutes causes

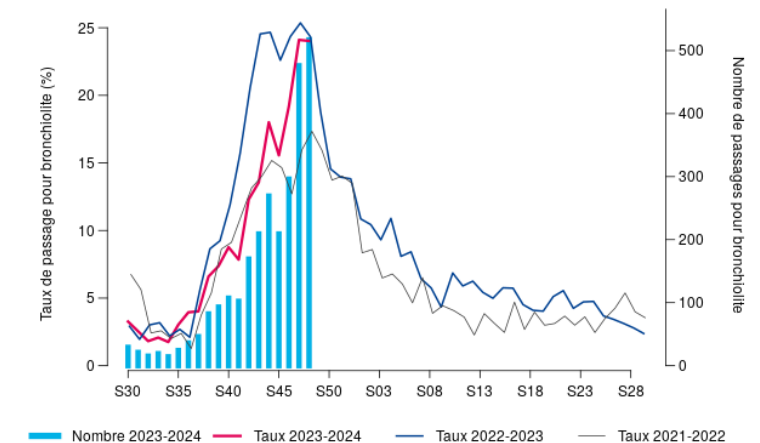
PE précédent : [lien](#)

BRONCHIOLITE (chez les moins de 2 ans)

Évolution hebdomadaire du nombre d'actes (axe droit) et proportion d'activité (axe gauche) pour bronchiolite chez les moins de 2 ans en Normandie, SOS Médecins, 2021-2023.



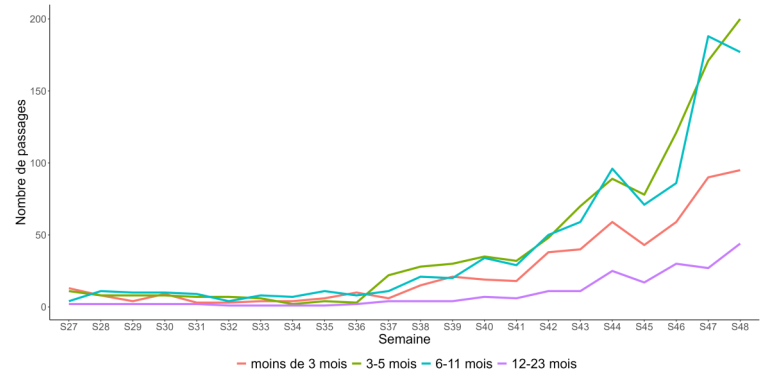
Évolution hebdomadaire du nombre de passages (axe droit) et proportion d'activité (axe gauche) pour bronchiolite chez les moins de 2 ans en Normandie, Oscour®, 2021-2023.



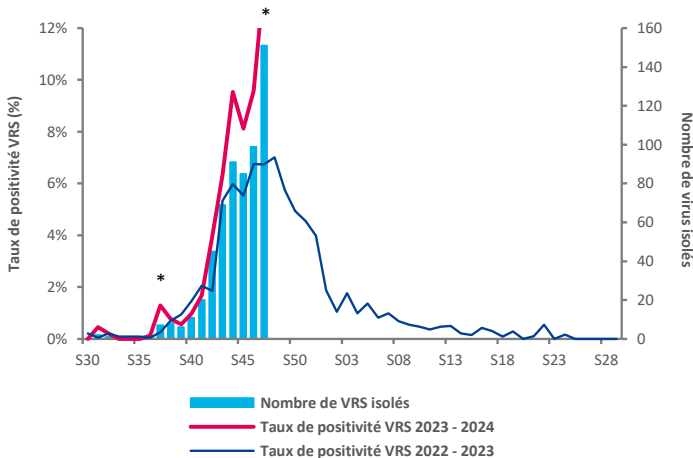
Hospitalisations pour bronchiolite après passages aux urgences chez les moins de 2 ans en Normandie, Oscour®, les deux dernières semaines.

Semaine	Nombre d'hospitalisations	Pourcentage de variation (S-1)	Part des hospitalisations totales (moins de 2 ans)
S-47	160		47,8 %
S-48	167	+ 4,4 %	47,0 %

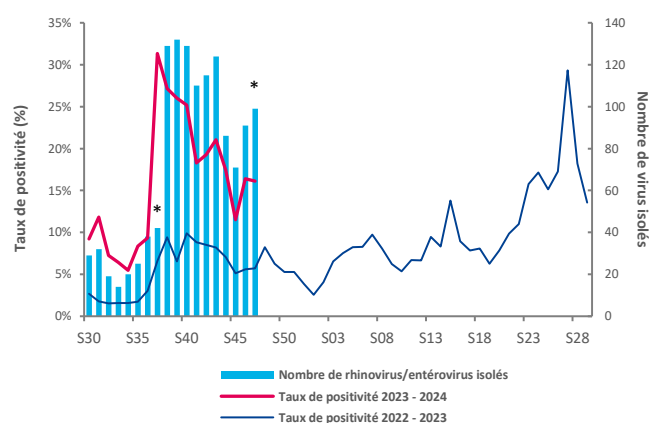
Évolution hebdomadaire du nombre d'actes pour bronchiolite par classe d'âge chez les moins de 2 ans en Normandie, Oscour®.



Évolution hebdomadaire du nombre (axe droit) et de la proportion de prélèvements positifs pour le VRS (axe gauche), Laboratoires de virologie des CHU de Caen et Rouen, 2022-2023.



Évolution hebdomadaire du nombre (axe droit) et de la proportion de prélèvements positifs pour les rhinovirus/entérovirus (axe gauche), Laboratoires de virologie des CHU de Caen et de Rouen, 2022-2023.



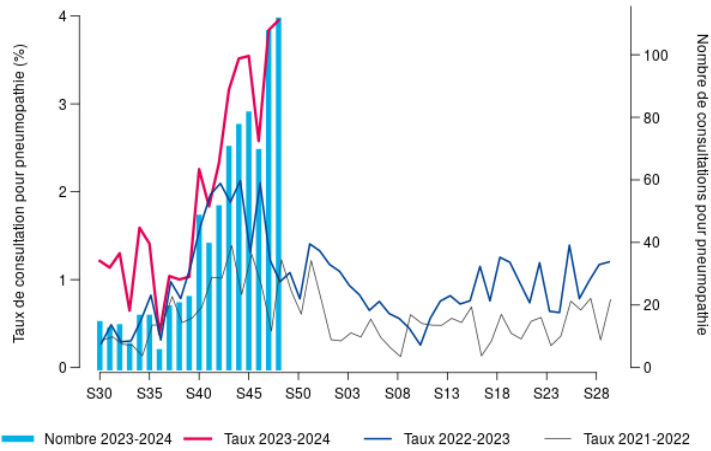
* : données manquantes pour le laboratoire de Caen

Consultez les données nationales et régionales :

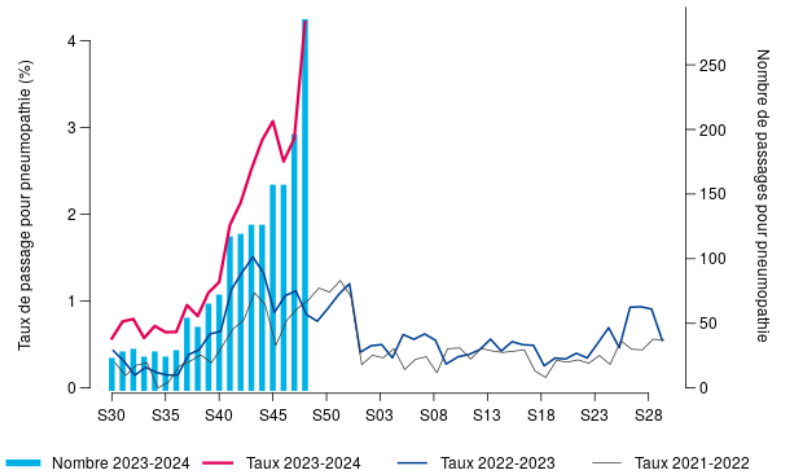
- Surveillance de la bronchiolite : [cliquez ici](#)
- Réseau bronchiolite normand : [cliquez ici](#)
- Surveillance des urgences et des décès, SurSaUD® (Oscour®, SOS Médecins, Mortalité) : [cliquez ici](#)

Pneumopathie (chez les moins de 15 ans)

Évolution hebdomadaire du nombre d'actes (axe droit) et proportion d'activité (axe gauche) pour pneumopathie chez les moins de 15 ans en Normandie, SOS Médecins, 2021-2023.



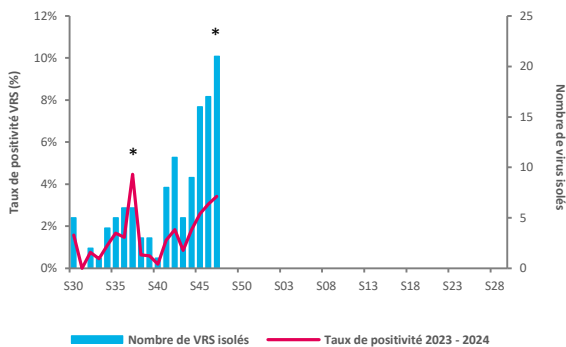
Évolution hebdomadaire du nombre de passages (axe droit) et proportion d'activité (axe gauche) pour pneumopathie chez les moins de 15 ans en Normandie, Oscour®, 2021-2023.



Hospitalisations pour pneumopathie après passages aux urgences chez les moins de 15 ans en Normandie, Oscour®, les deux dernières semaines.

Semaine	Nombre d'hospitalisations	Pourcentage de variation (S-1)	Part des hospitalisations totales (moins de 15 ans)
S-47	32		5,12 %
S-48	63	+ 96,9 %	10,31 %

Évolution hebdomadaire du nombre (axe droit) et de la proportion de prélèvements positifs pour *mycoplasma pneumoniae* (axe gauche), Laboratoires de virologie des CHU de Caen et Rouen, 2023.

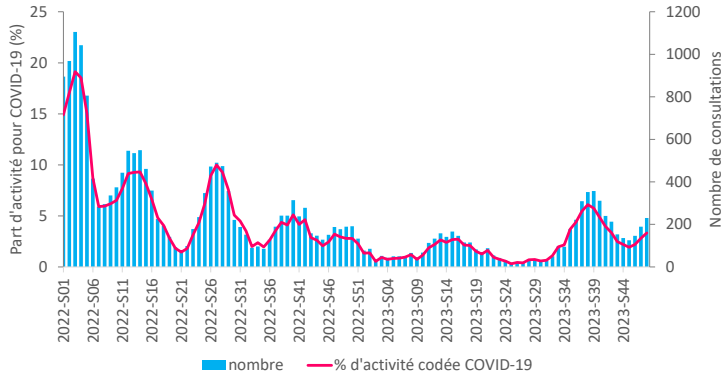


* : données manquantes pour le laboratoire de Caen

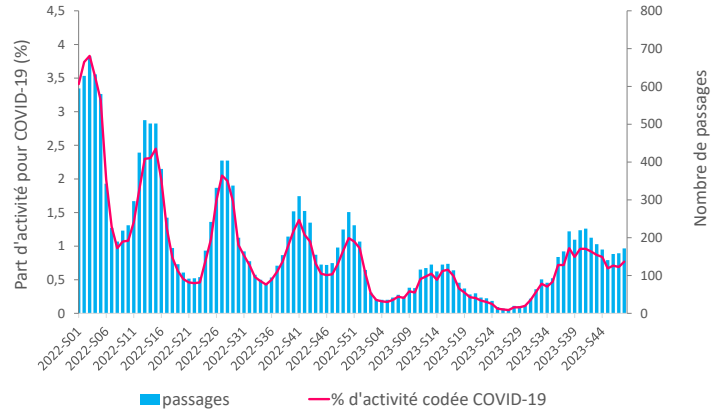
Consultez les données nationales et régionales :

- Surveillance des urgences et des décès, SurSaUD® (Oscour®, SOS Médecins, Mortalité) : [cliquez ici](#)
- Augmentation des infections à *Mycoplasma pneumoniae* en France : [cliquez ici](#)

Évolution hebdomadaire du nombre d'actes par les associations SOS Médecins et part d'activité (en %) pour suspicion de COVID-19, tous âges, Normandie, SOS Médecins, 2022-2023.



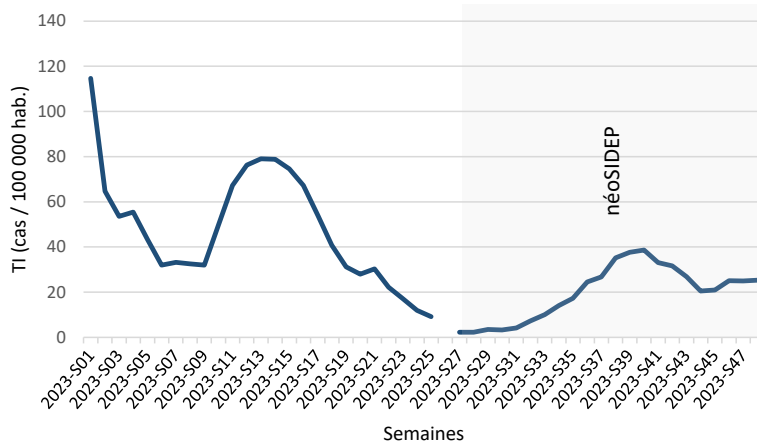
Évolution hebdomadaire du nombre passages aux urgences et part d'activité (en %) pour suspicion de COVID-19, tous âges, Normandie, Oscour®, 2022-2023.



Hospitalisations après passages aux urgences pour suspicion de COVID-19 en Normandie, Oscour®, les deux dernières semaines.

Semaine	Nombre d'hospitalisations	Pourcentage de variation (S-1)	Part des hospitalisations totales
S-47	60		1,5 %
S-48	61	+ 1,7 %	1,6 %

Évolution du taux d'incidence du SARS-Cov-2, en Normandie, données SIDEPE jusqu'au 27 juin 2023 (S25) puis néoSIDEPE*, 2023-S01 à 2023-S48.



* néoSIDEPE : depuis le 1^{er} juillet 2023, résultats des tests réalisés en laboratoires de ville et hospitaliers uniquement (tests en pharmacie non inclus).
TI indisponibles sur la semaine S26-2023.

Consultez les données nationales :

- Dossier COVID-19 de Santé publique France : [cliquez ici](#)
- Analyse de risque sur les variants émergents du SARS-CoV-2 : [cliquez ici](#)

Un délai de quelques jours ou semaines est possible avant la consolidation des données, selon les sources dont elles sont issues.

Rédacteur en chef
Mélanie Martel

Equipe de rédaction
- Santé publique France Normandie
- Direction des régions (DiRe)

En collaboration à Santé publique France avec la Direction des maladies infectieuses (DMI), la Direction appui, traitements et analyse de données (Data)

Contact presse
presse@santepubliquefrance.fr

Diffusion Santé publique France
12 rue du Val d'Osne
94415 Saint-Maurice Cedex
www.santepubliquefrance.fr

Date de publication:
07/12/2023

Numéro vert 0 800 130 000
7j/7 24h/24 (appel gratuit)

Abonnements

→ points épidémiologiques régionaux <https://www.santepubliquefrance.fr/regions/normandie/publications/#tabs>

→ newsletters de SpFrance : [Abonnements aux newsletters \(santepubliquefrance.fr\)](#)

Sites associés :

- ▶ [SurSaUD®](#)
- ▶ [OSCOUR®](#)
- ▶ [SOS Médecins](#)
- ▶ [Réseau Sentinelles](#)
- ▶ [Réseau Bronchiolite Normand](#)

Liens utiles

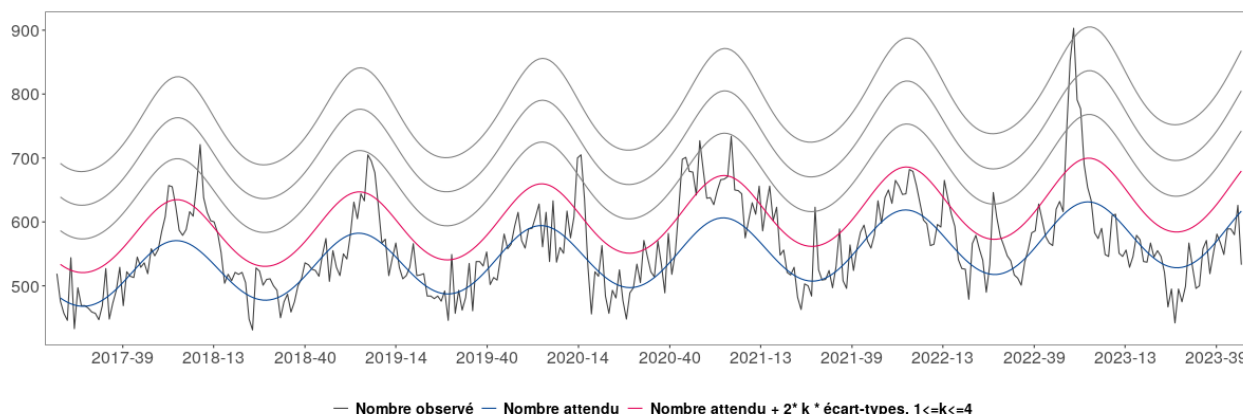
- ▶ <https://vaccination-info-service.fr/Les-maladies-et-leurs-vaccins/>
- ▶ <https://www.normandie.ars.sante.fr/cette-annee-vaccinez-vous-aussi-contre-la-grippe-1>

	NORMANDIE	CALVADOS	EURE	MANCHE	ORNE	SEINE-MARITIME
SOS : Nombre d'associations incluses	3/3	1/1	-	1/1	-	1/1
SOS : Taux de codage diagnostique	99,9%	99,9%	-	100,0%	-	89,4%
SAU – Nombre de SU inclus	46/47	10/10	8/9	7/7	7/7	14/14
SAU – Taux de codage diagnostique	91,2%	89,4%	81,3%	94,9%	91,1%	94,4%

Mortalité toutes causes

En Normandie, le nombre de décès toutes causes est en diminution et se retrouve inférieur aux valeurs attendues.

Évolution hebdomadaire du nombre de décès toutes causes, toutes classes d'âge confondues jusqu'à la semaine 47-2023, Insee au 05/12/2023.



Évolution hebdomadaire du nombre de décès toutes causes, chez les plus de 65 ans, jusqu'à la semaine 47-2023, Insee au 05/12/2023.

