

Points clés régionaux

Bronchiolite : La Normandie se situe en **phase épidémique** pour la 4^{ème} semaine consécutive. Une diminution de l'activité des services d'urgences et de SOS Médecins a été observée la semaine dernière. La proportion de VRS isolés par les laboratoires de virologie était en diminution mais toujours à un niveau élevé. La circulation de rhinovirus et entérovirus était également en diminution.

SARS-CoV-2 (Covid-19) : Depuis maintenant six semaines, tous les indicateurs de l'activité de la COVID-19 ont poursuivi leurs baisses en Normandie, excepté pour les 80 ans et plus où une légère augmentation a été observée.

IRA (Infection respiratoire aiguë) basse : L'activité était stable chez SOS Médecins et dans les services d'urgences avec toutefois des disparités selon l'âge en lien avec les évolutions des indicateurs présentés ci-dessus.

Gastro-entérites aigues (GEA) : La part d'activité pour gastro-entérite aiguë était en légère augmentation pour SOS Médecins mais restait à un niveau modéré. Les indicateurs pour les services d'urgences restaient stables et à un niveau faible.

*Face aux infections respiratoires aiguës, un rappel des **gestes barrières** est utile pour en limiter l'impact. De plus, la précocité de l'épidémie de grippe 2022-2023 et son exceptionnelle durée (lien : [Epidémies hivernales en Normandie, bilan 2022-2023](#)), doit inciter à la vaccination contre la grippe pour les personnes âgées et les plus fragiles ; la campagne annuelle de vaccination contre la grippe a débuté le 17 octobre 2023, avec cette année l'ouverture de la vaccination à tous les enfants de deux ans et plus. A noter que la campagne de vaccination contre la COVID-19 a débuté le 2 octobre 2023 et que la vaccination contre la grippe et celle contre la COVID-19 peuvent être concomitantes.*

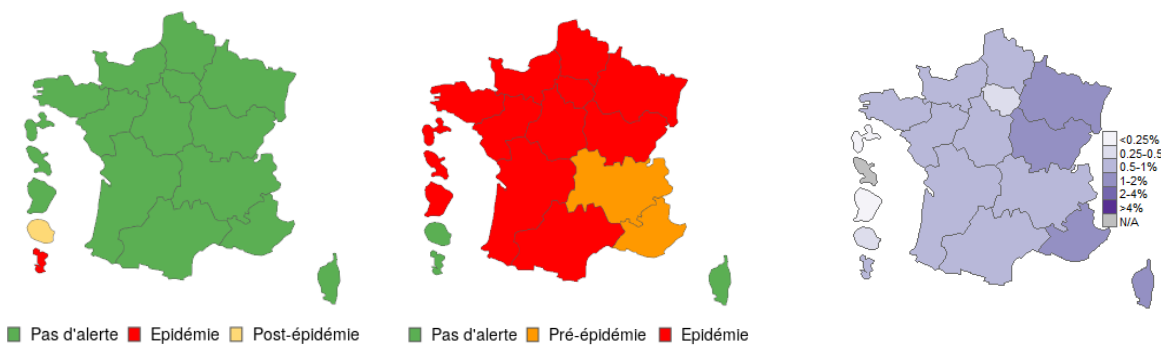
Niveau d'alerte régional

Grippe

Bronchiolite

Taux de passages aux urgences

COVID-19



Actualités régionales et nationales

- Epidémies hivernales en Normandie, Bilan 2022-2023 : [Bulletin de santé publique.](#)
- Infections respiratoires aiguës (grippe, bronchiolite, COVID-19). [Bulletin du 15 novembre 2023.](#)
- La reprise de la consommation d'antibiotiques en secteur de ville se confirme en [2022.](#)
- Santé publique France : [Rapport annuel 2022.](#)

Présentation des indicateurs régionaux

[Page 2](#) : Bronchiolite

[Page 3](#) : COVID-19

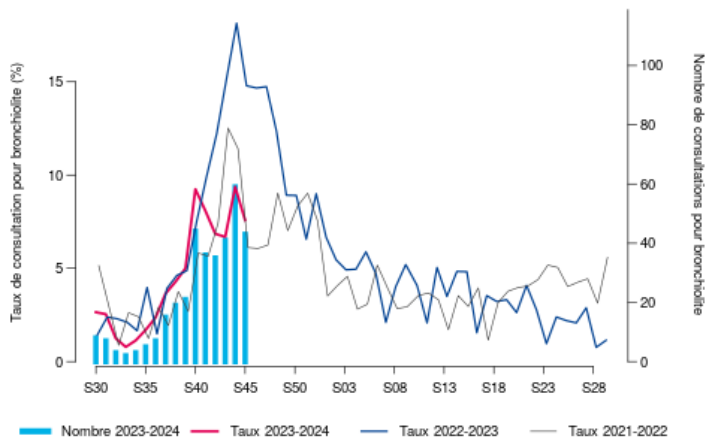
[Page 4](#) : IRA basse, Gastro-entérite aigues (GEA)

[Page 5](#) : Qualité des données, Mortalité toutes causes

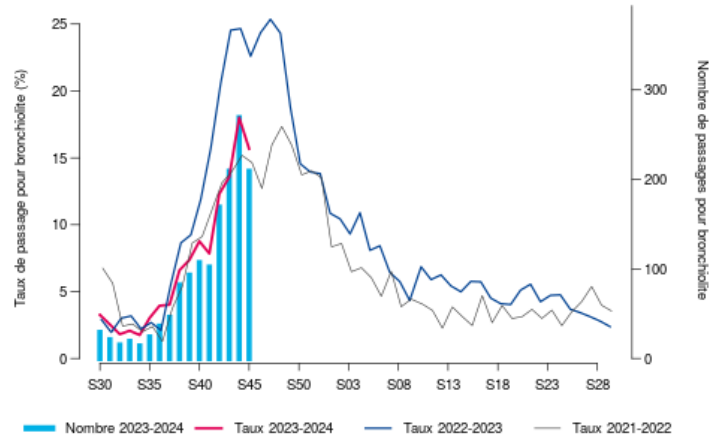
PE précédent : [lien](#)

BRONCHIOLITE (chez les moins de 2 ans)

Évolution hebdomadaire du nombre d'actes (axe droit) et proportion d'activité (axe gauche) pour bronchiolite chez les moins de 2 ans en Normandie, SOS Médecins, 2021-2023.



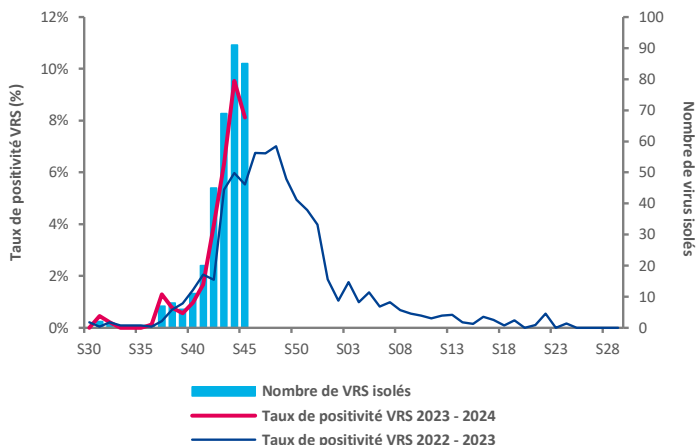
Évolution hebdomadaire du nombre de passages (axe droit) et proportion d'activité (axe gauche) pour bronchiolite chez les moins de 2 ans en Normandie, Oscour®, 2021-2023.



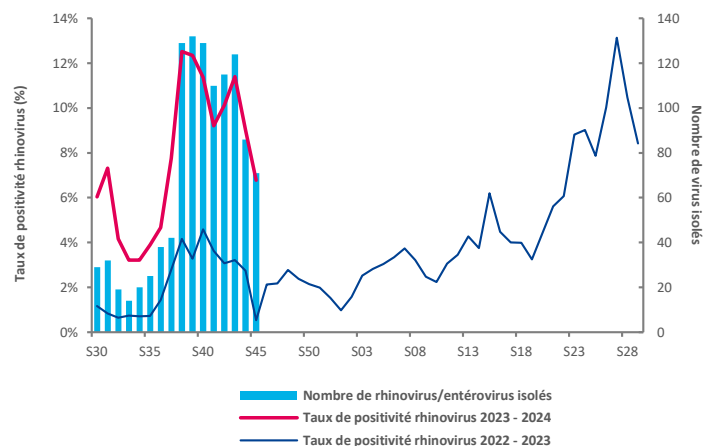
Hospitalisations pour bronchiolite après passages aux urgences chez les moins de 2 ans en Normandie, Oscour®, les deux dernières semaines.

Semaine	Nombre d'hospitalisations	Pourcentage de variation (S-1)	Part des hospitalisations totales (moins de 2 ans)
S44	102		39,5 %
S45	78	- 23,5 %	33,5 %

Évolution hebdomadaire du nombre de VRS (axe droit) et de la proportion de prélèvements positifs pour le VRS (axe gauche), Laboratoires de virologie des CHU de Caen et Rouen, 2022-2023.



Évolution hebdomadaire du nombre de rhinovirus/entérovirus (axe droit) et de la proportion de prélèvements positifs pour les rhinovirus/entérovirus (axe gauche), Laboratoires de virologie des CHU de Caen et de Rouen, 2022-2023.

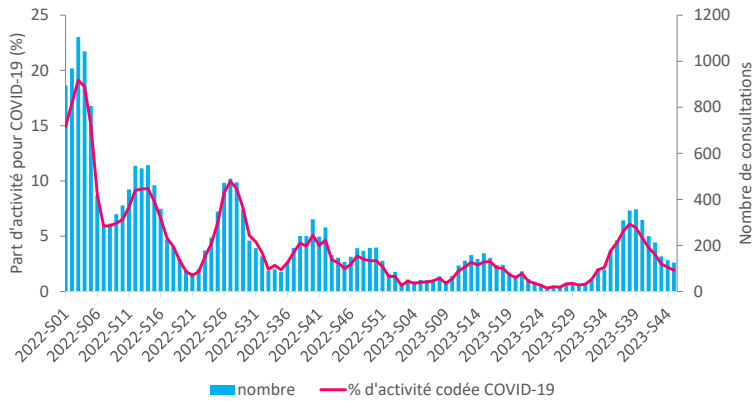


Consulter les données nationales et régionales :

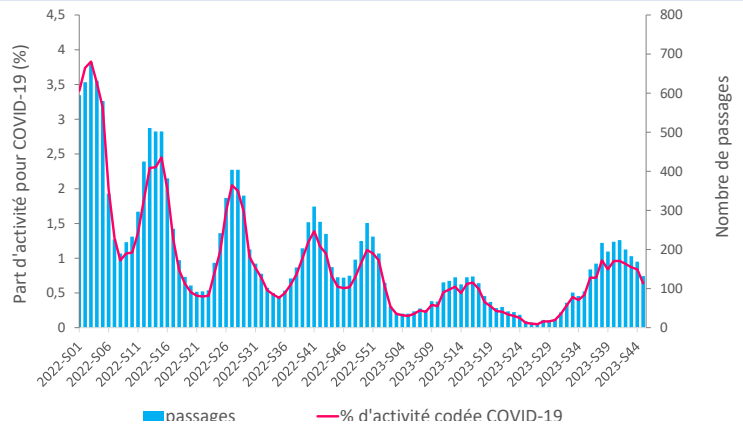
- Surveillance de la bronchiolite : [cliquez ici](#)
- Réseau bronchiolite normand : [cliquez ici](#)
- Surveillance des urgences et des décès, SurSaUD® (Oscour®, SOS Médecins, Mortalité) : [cliquez ici](#)

COVID-19

Évolution hebdomadaire du nombre d'actes par les associations SOS Médecins et part d'activité (en %) pour suspicion de COVID-19, tous âges, Normandie, SOS Médecins, 2022-2023.



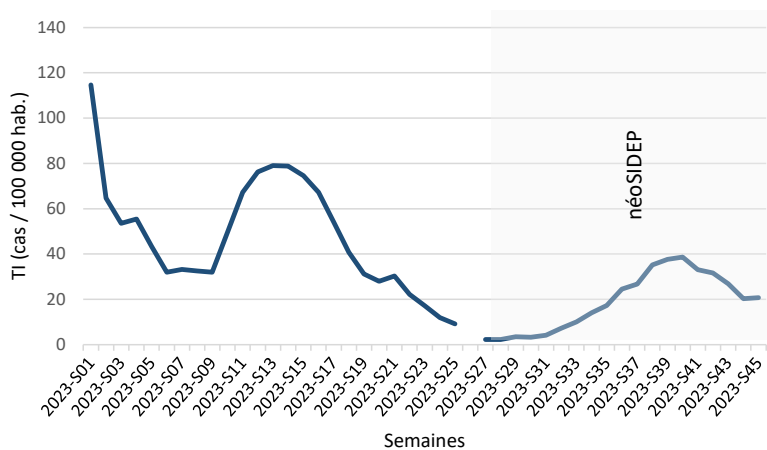
Évolution hebdomadaire du nombre passages aux urgences et part d'activité (en %) pour suspicion de COVID-19, tous âges, Normandie, Oscour®, 2022-2023.



Hospitalisations après passages aux urgences pour suspicion de COVID-19 en Normandie, Oscour®, les deux dernières semaines.

Semaine	Nombre d'hospitalisations	Pourcentage de variation (S-1)	Part des hospitalisations totales
S44	66		1,7 %
S45	56	- 15,2 %	1,5 %

Évolution du taux d'incidence du SARS-Cov-2, en Normandie, données SIDEP jusqu'au 27 juin 2023 (S25) puis néoSIDEP*, 2023-S01 à 2023-S45.



* néoSIDEP : depuis le 1^{er} juillet 2023, résultats des tests réalisés en laboratoires de ville et hospitaliers uniquement (tests en pharmacie non inclus).

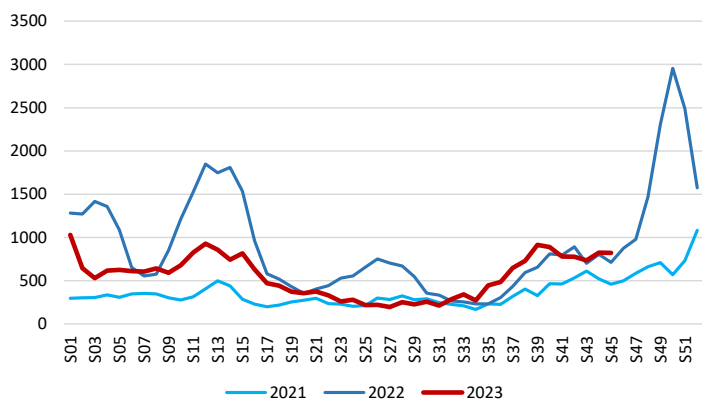
TI indisponibles sur la semaine S26-2023.

Consulter les données nationales :

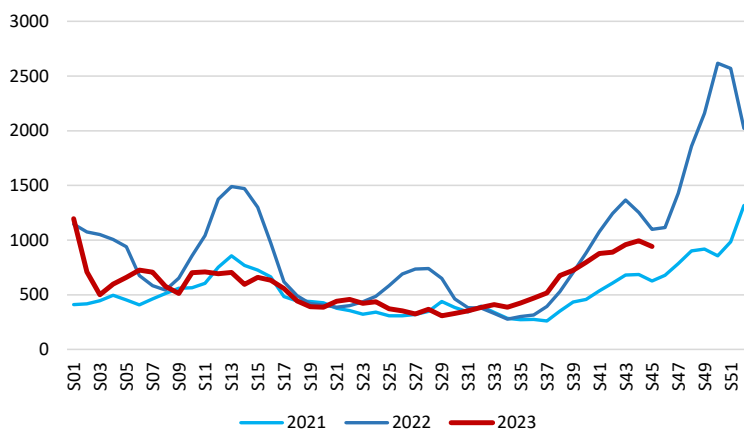
- Dossier COVID-19 de Santé publique France : [cliquer ici](#)
- Analyse de risque sur les variants émergents du SARS-CoV-2 : [cliquer ici](#)

IRA basse

Évolution hebdomadaire du nombre d'actes pour IRA basse, tous âges, SOS Médecins, 2021-2023.

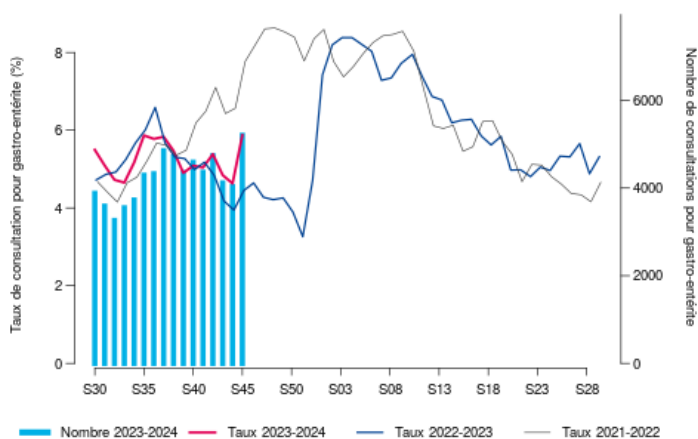


Évolution hebdomadaire du nombre de passages pour IRA basse tous âges, Oscour®, 2021-2023.

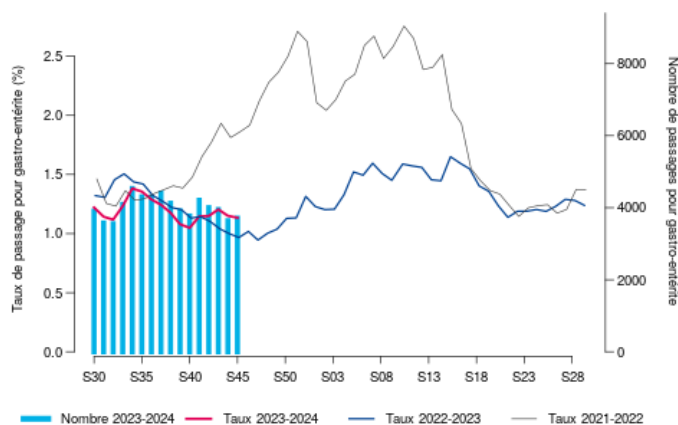


Gastro-entérites aiguës (GEA)

Évolution hebdomadaire du nombre d'actes pour GEA, tous âges, SOS Médecins, 2021-2023.



Évolution hebdomadaire du nombre de passages pour GEA tous âges, Oscour®, 2021-2023.



Consulter les données nationales :

- Surveillance de la gastro-entérite : [cliquez ici](#)
- Surveillance des urgences et des décès, SurSaUD® (Oscour®, SOS Médecins, Mortalité) : [cliquez ici](#)

	NORMANDIE	CALVADOS	EURE	MANCHE	ORNE	SEINE-MARITIME
SOS : Nombre d'associations incluses	3/3	1/1	-	1/1	-	1/1
SOS : Taux de codage diagnostique	99,9%	99,9%	-	99,9%	-	87,9%
SAU – Nombre de SU inclus	45/47	9/10	8/9	7/7	7/7	14/14
SAU – Taux de codage diagnostique	91,7%	87,9%	85,0%	93,5%	91,1%	95,0%

Un délai de quelques jours ou semaines est possible avant la consolidation des données, selon les sources dont elles sont issues.

Rédacteur en chef
Mélanie Martel

Equipe de rédaction
- Santé publique France Normandie
- Direction des régions (DiRe)

En collaboration à Santé publique France avec la Direction des maladies infectieuses (DMI), la Direction appui, traitements et analyse de données (Data)

Contact presse
presse@santepubliquefrance.fr

Diffusion Santé publique France
12 rue du Val d'Osne
94415 Saint-Maurice
Cedex
www.santepubliquefrance.fr

Date de publication:
16/11/2023

Numéro vert 0 800 130 000
7j/7 24h/24 (appel gratuit)

Abonnements

→ points épidémiologiques régionaux <https://www.santepubliquefrance.fr/regions/normandie/publications/#tabs>

→ newsletters de SpFrance : [Abonnements aux newsletters \(santepubliquefrance.fr\)](https://www.santepubliquefrance.fr/regions/normandie/publications/#tabs)

Sites associés :

- ▶ [SurSaUD®](#)
- ▶ [OSCOUR®](#)
- ▶ [SOS Médecins](#)
- ▶ [Réseau Sentinelles](#)
- ▶ [Réseau Bronchiolite Normand](#)

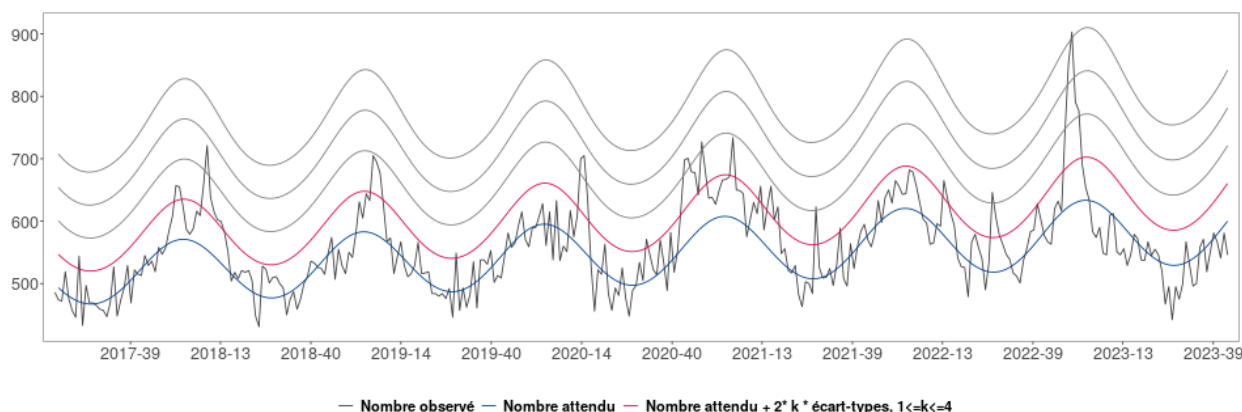
Liens utiles

- ▶ <https://vaccination-info-service.fr/Les-maladies-et-leurs-vaccins/>
- ▶ <https://www.normandie.ars.sante.fr/cette-annee-vaccinez-vous-aussi-contre-la-grippe-1>

Mortalité toutes causes

En Normandie, le nombre de décès toutes causes est proche des valeurs attendues.

Évolution hebdomadaire du nombre de décès toutes causes, toutes classes d'âge confondues jusqu'à la semaine 44-2023, Insee au 14/11/2023.



Évolution hebdomadaire du nombre de décès toutes causes, chez les plus de 65 ans, jusqu'à la semaine 44-2023, Insee au 14/11/2023.

